



Nuläge 2026

65+

— Det här vet vi

Om presentationen



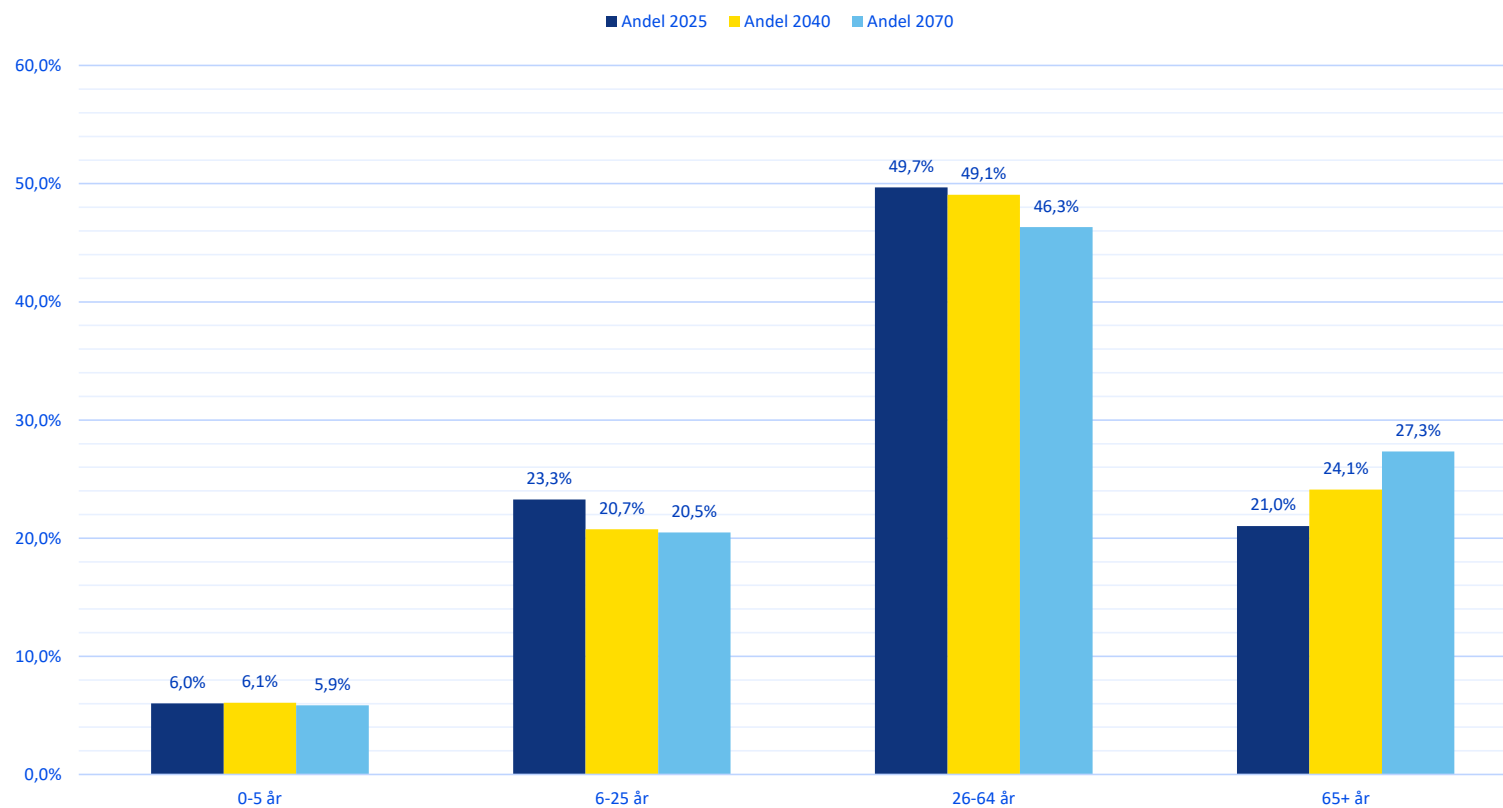
- ▲ All data är hämtad från Eventor (tävlingsverksamheten 2025) och IdrottOnline (utövare 2026)
- ▲ Materialet visar nuläget 2025 för tävlingsverksamheten och nuläget 2026 för antalet utövare.
- ▲ Materialet visar bland annat utvecklingen över tid, andelen kvinnor respektive män, andelen 65+ av det totala antalet, andelen 65+ i respektive distrikt, aktivitetsnivå
- ▲ Begreppet utövare ersätter från 2025 begreppet medlem. Det redovisade antalet utövare bygger på orienteringsföreningarnas tilldelning av rollen utövare (aktiv i idrott) för sina medlemmar. För att tilldela rollen utövare krävs att medlemmen uppfyller de krav på aktiv i idrott som Riksidrottsförbundet defnierat. Antalet utövare är alltså inte detsamma som antalet medlemmar. Det är respektive förening som avgör om en medlem är aktiv i idrott.

Satsningen på målgruppen 65+

- ▲ Under 2025 och 2026 fick idrottsrörelsen särskilda medel från regeringen för att göra satsningar på målgruppen 65+. Alla specialidrottsförbund fick möjlighet att göra speciella satsningar. Cirka 20 förbund och cirka 10 RF SISU-distrikt deltog dessutom i Riksidrottsförbundets olika pilotprojekt.
- ▲ Även under 2026 och 2027 finns särskilda medel avsatta för satsningar på målgruppen 65+. Summan är dock betydligt mindre än föregående period.
- ▲ Bakgrunden till satsningarna handlar i korthet om en förändrad demografi med en större andel äldre i framtiden.
- ▲ Inom orienteringsidrotten har bland annat Rehns BK från Bollnäs gjort egna satsningar under flera år och varit framgångsrika genom att lyckas öka antalet medlemmar från målgruppen. Under 2026 har Rehns BK projektmedel från Allmänna Arvsfonden för att sprida sina erfarenheter till fler föreningar.

Beräknad befolkningsförändring

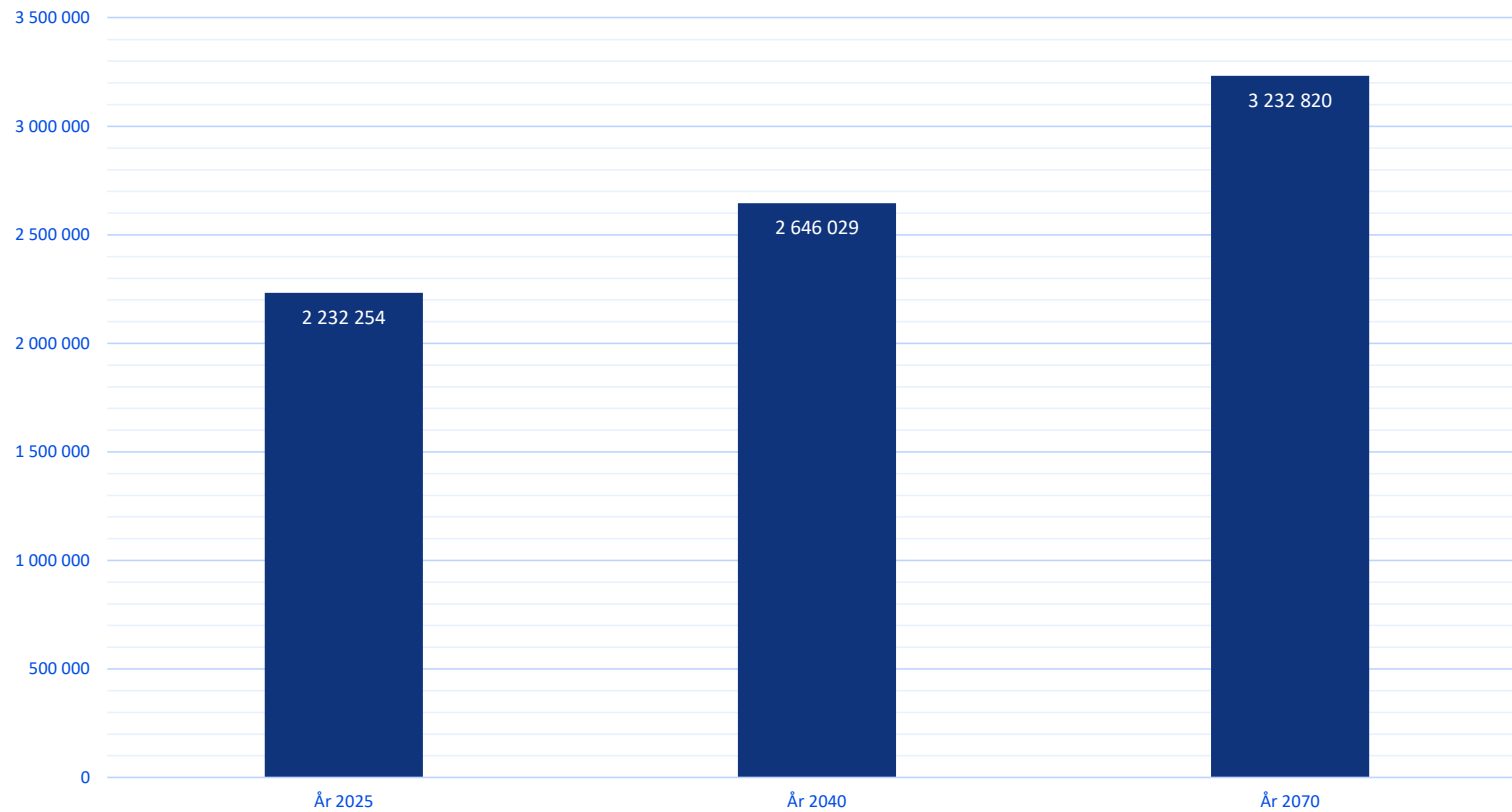
Befolkningsframskrivning, andel per åldersgrupp



Beräknad befolkningsförändring 65+



Befolkningsframskrivning, antal 65+



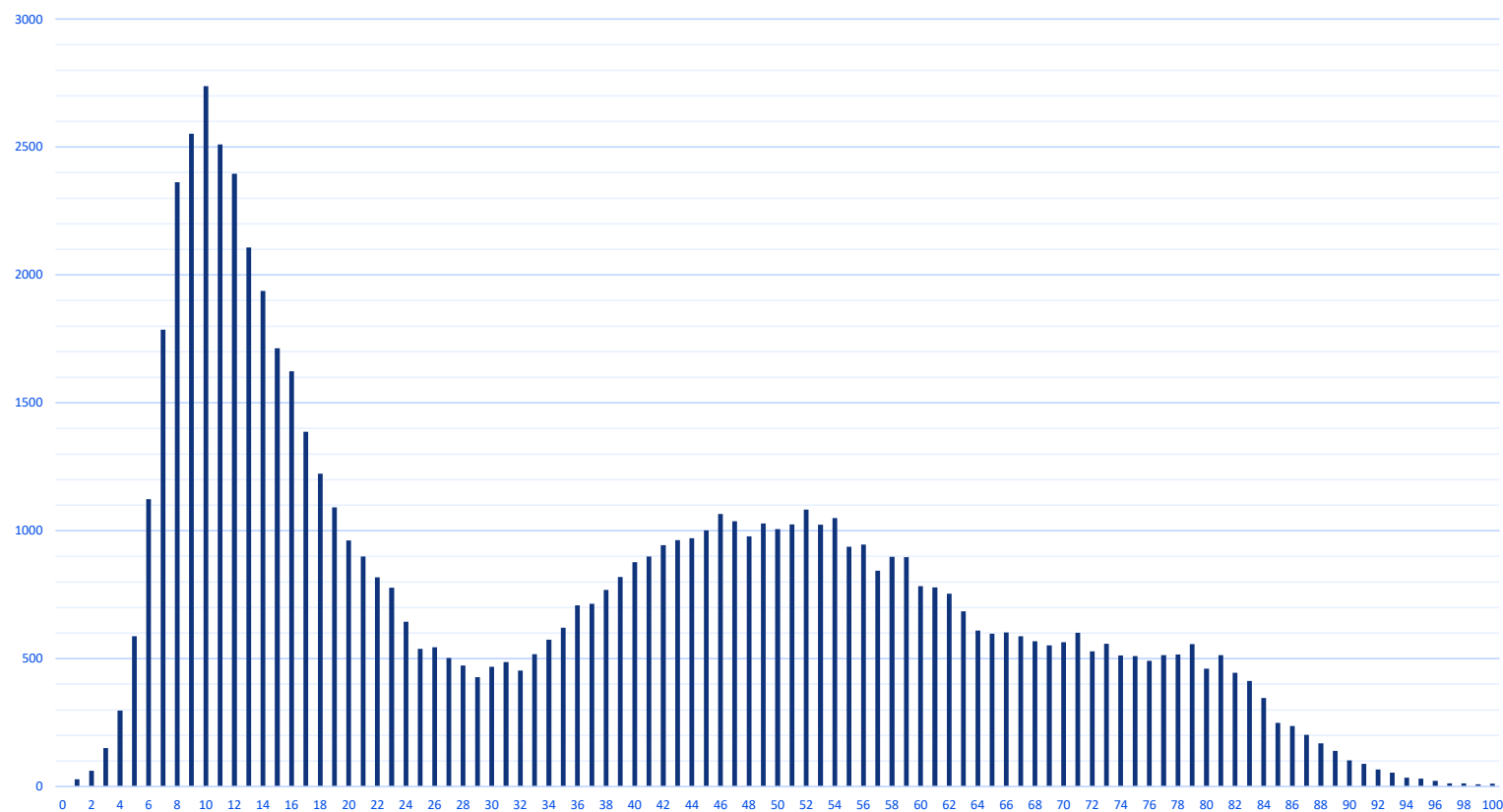


Nuläge målgruppen 65+

- ▲ 11 884 utövare 65+ (1 juni 2026) varav 7 777 män (65 %) och 4 107 kvinnor (35 %)
- ▲ Antalet utövare 65+ utgör 16 procent av det totala antalet utövare
- ▲ 5 013 unika startande 2025 var 65+ varav 3 508 män (70%) och 1 505 kvinnor (30%)
- ▲ Antalet unika startande 65+ utgör 15 procent av det totala antalet unika startande
- ▲ De unika startande 65+ gjorde tillsammans 80 125 tävlingsstarter 2025 vilket utgör 19 procent av det totala antalet starter
- ▲ 56 627 starter gjordes av män 65+ (71%) och 23 498 starter gjordes av kvinnor 65+ (29 %)

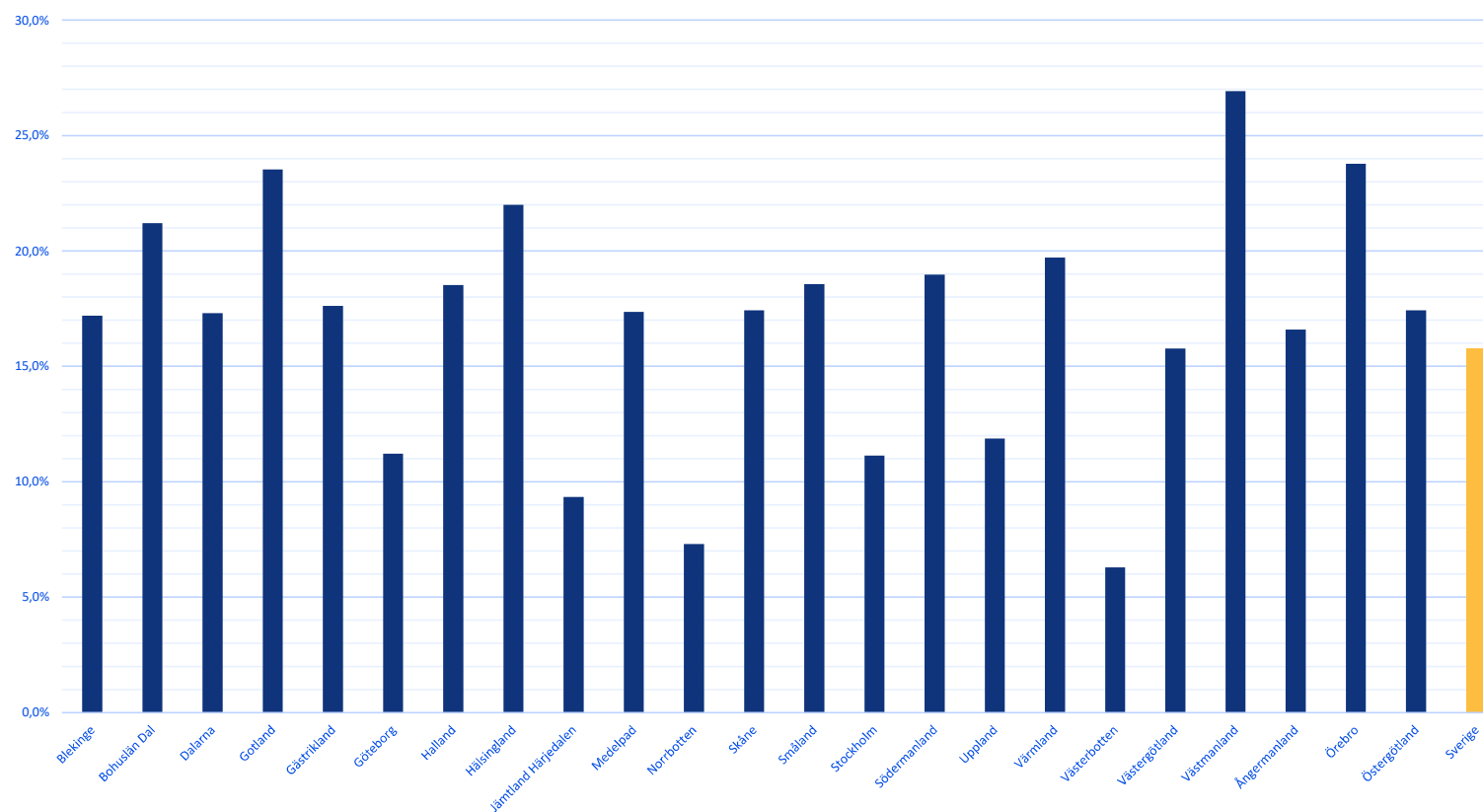
Antal utövare per ålder 2026

Antal utövare per ålder 2026, Sverige



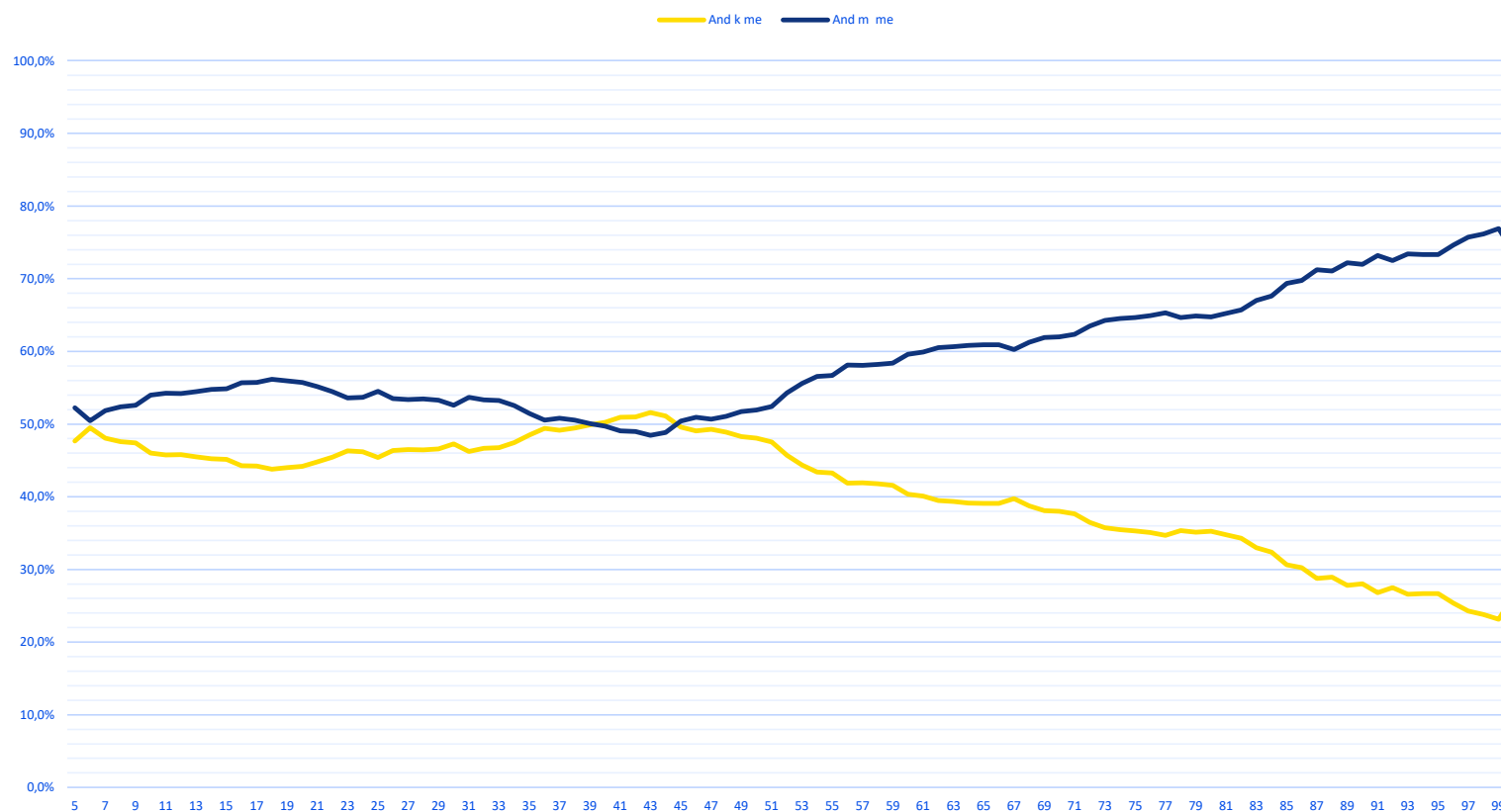
Andel utövare 65+ per distrikt

Andel utövare 65+ per distrikt 2026



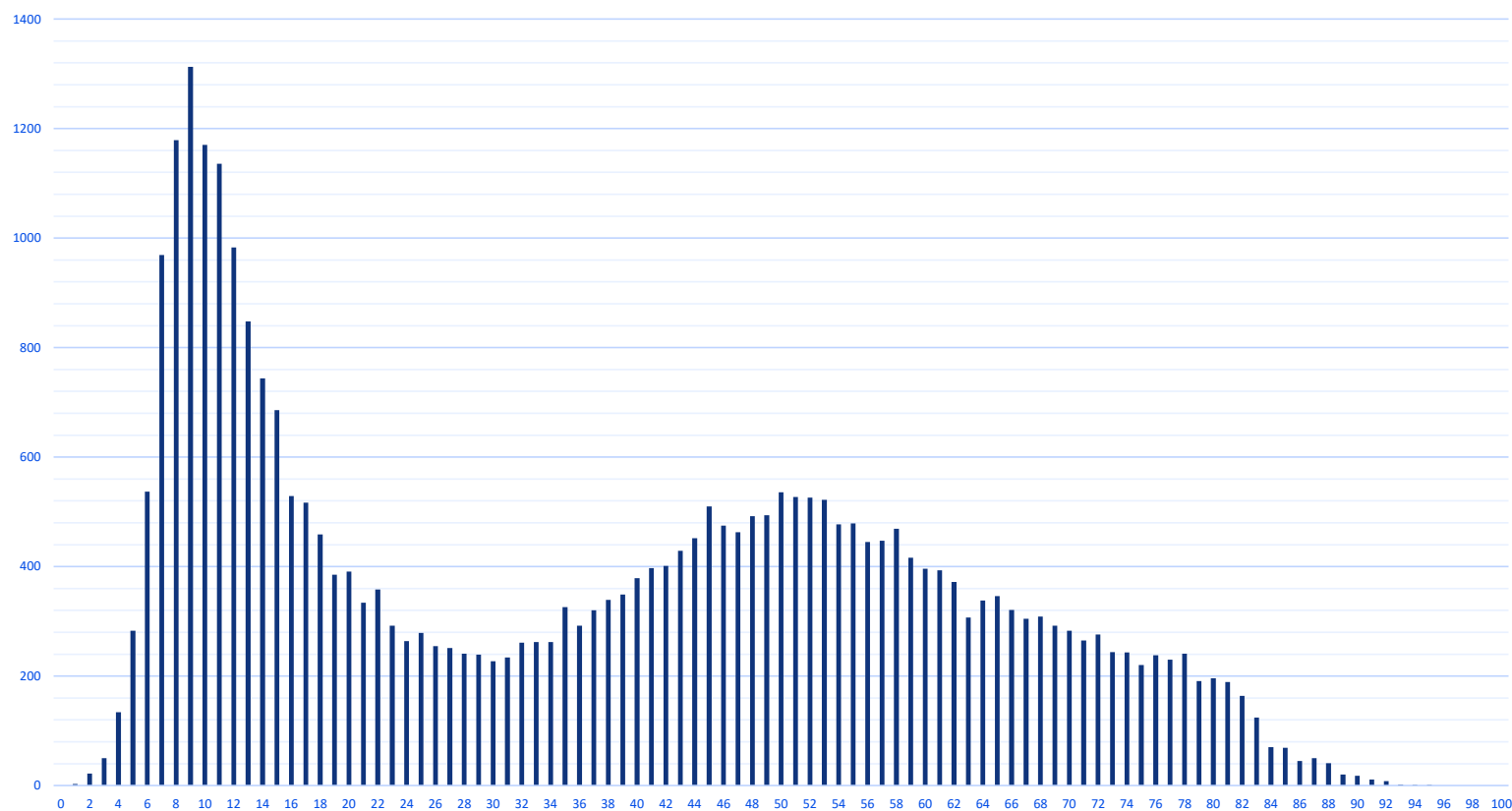
Könsfördelning

Andel utövare per ålder och kön 2026, Sverige



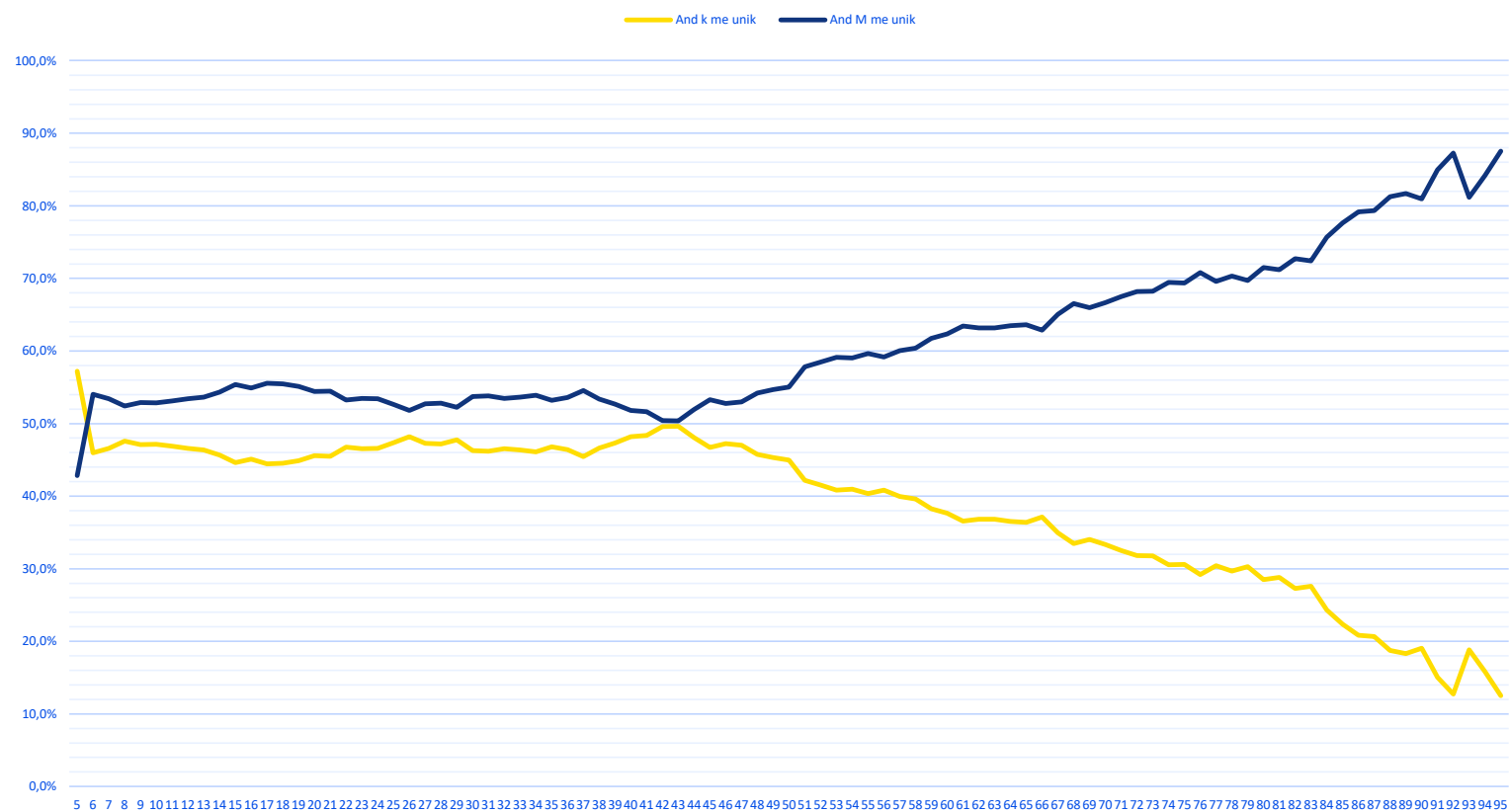
Unika startande

Antal unika startande per ålder 2025



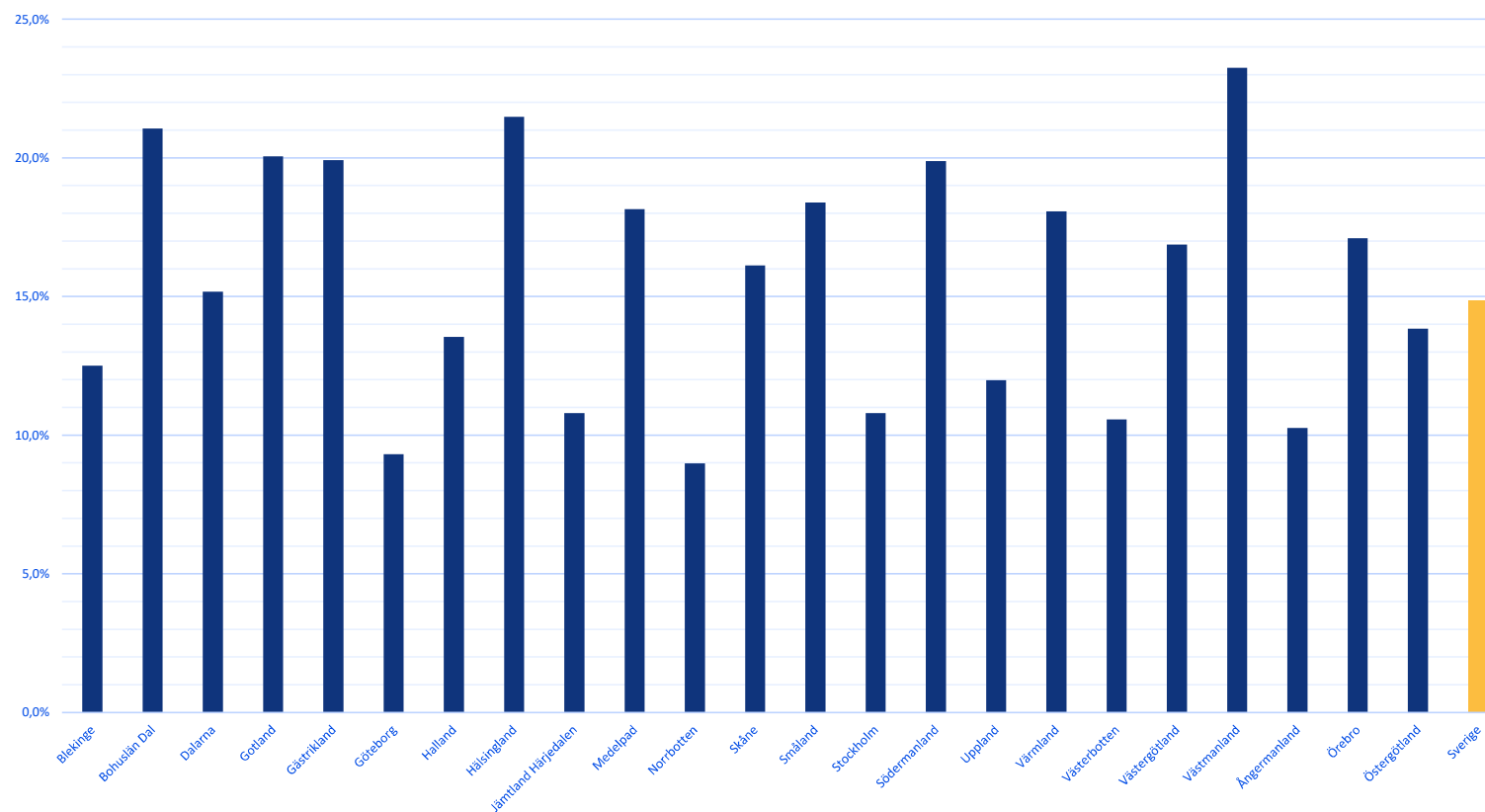
Andel unika startande per ålder och kön

Andel unika startande per ålder och kön 2025, Sverige



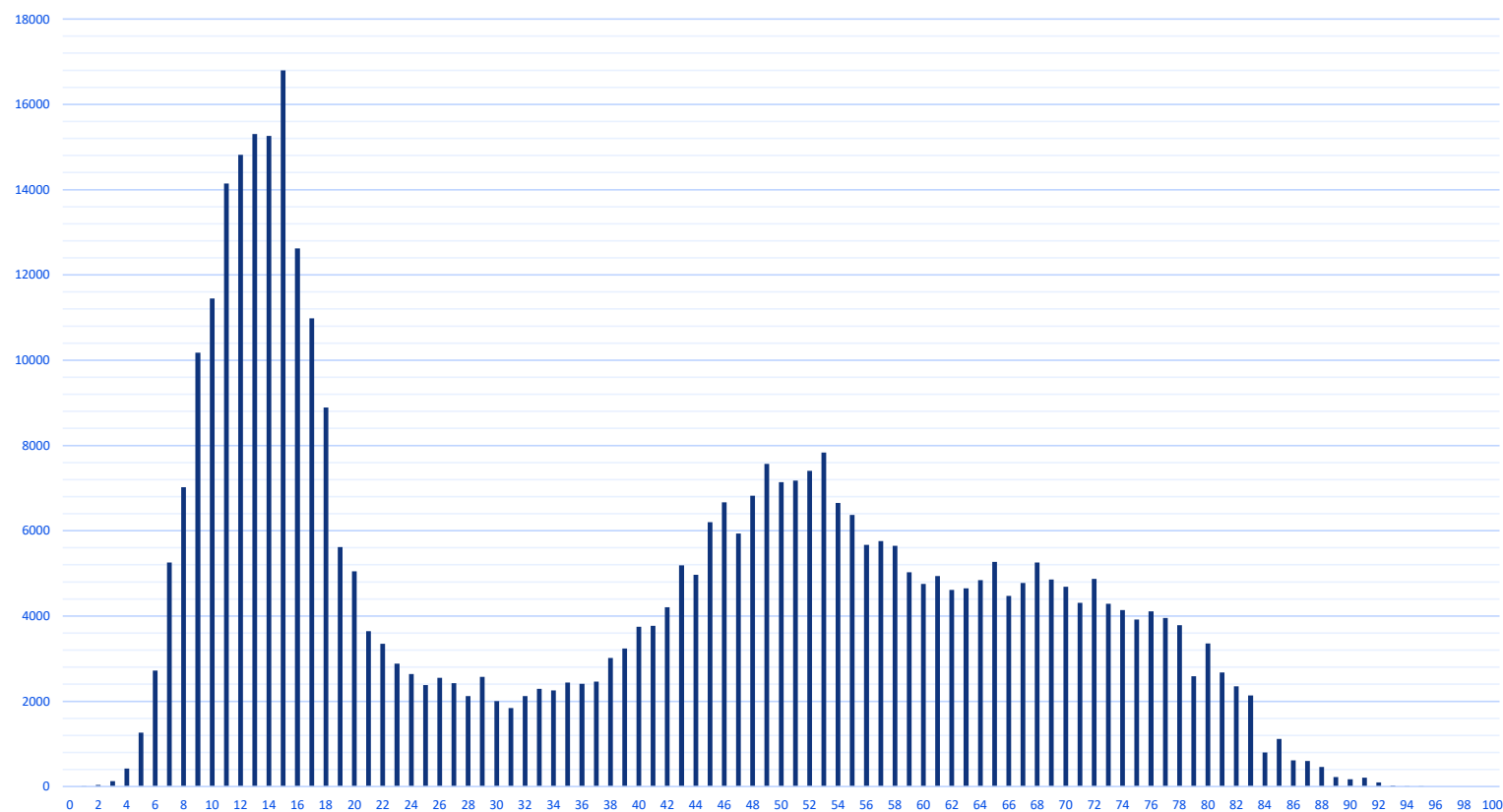
Andel unika startande per distrikt

Andel 65+ unika startande per distrikt 2025



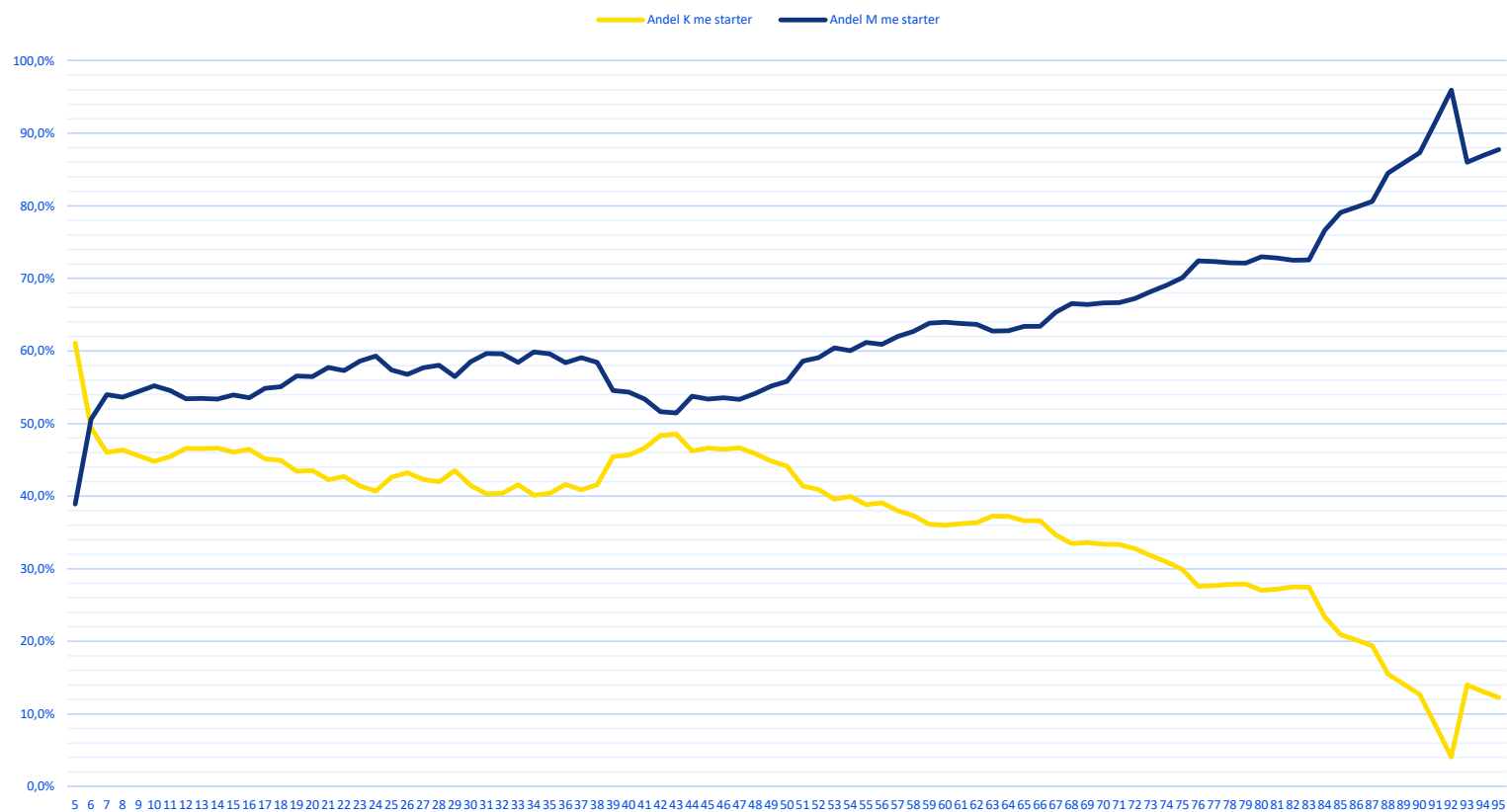
Antal starter

Antal starter per ålder 2025



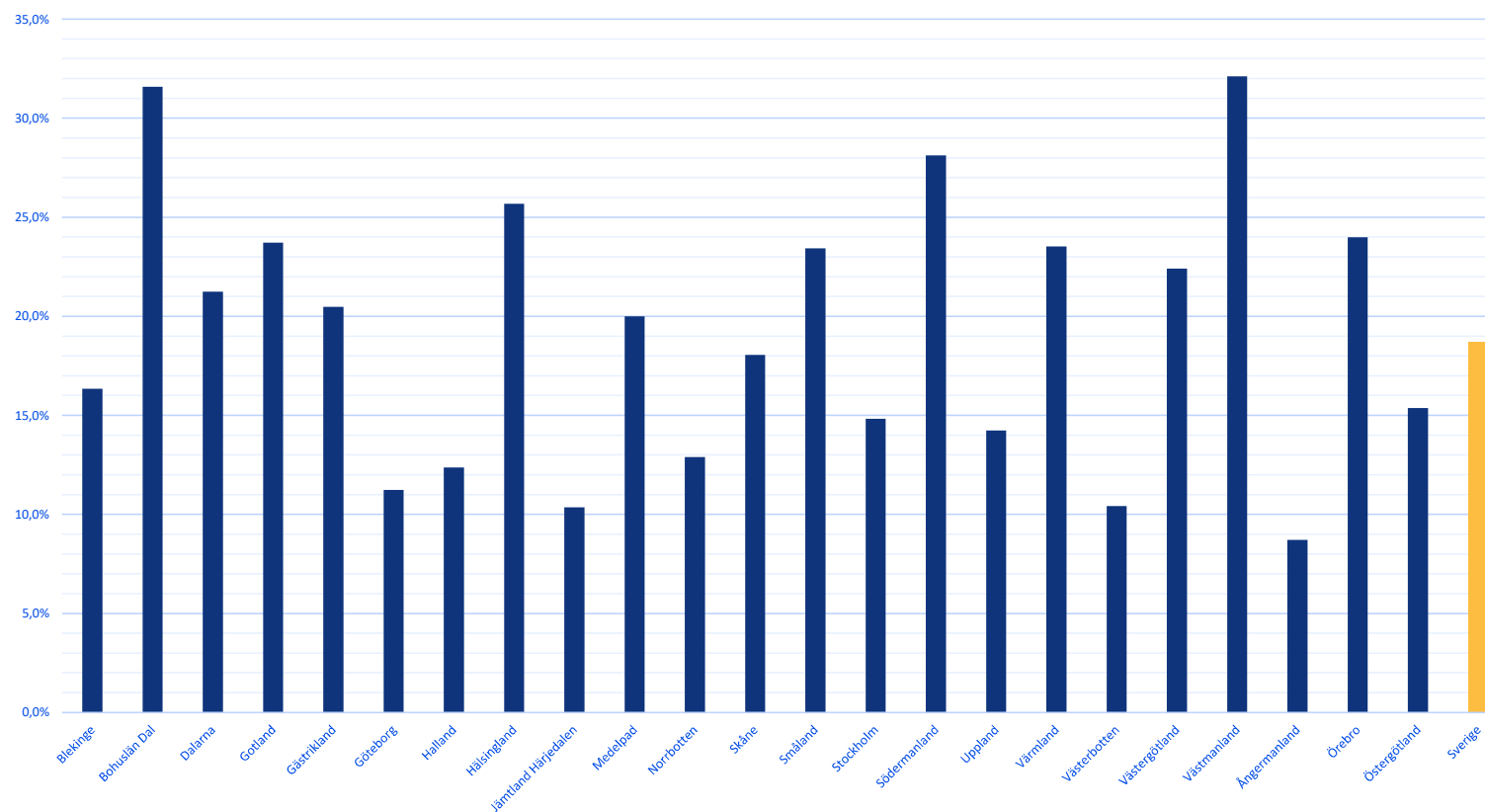
Andel starter per ålder och kön

Andel starter per ålder och kön 2025, Sverige



Andel starter per distrikt

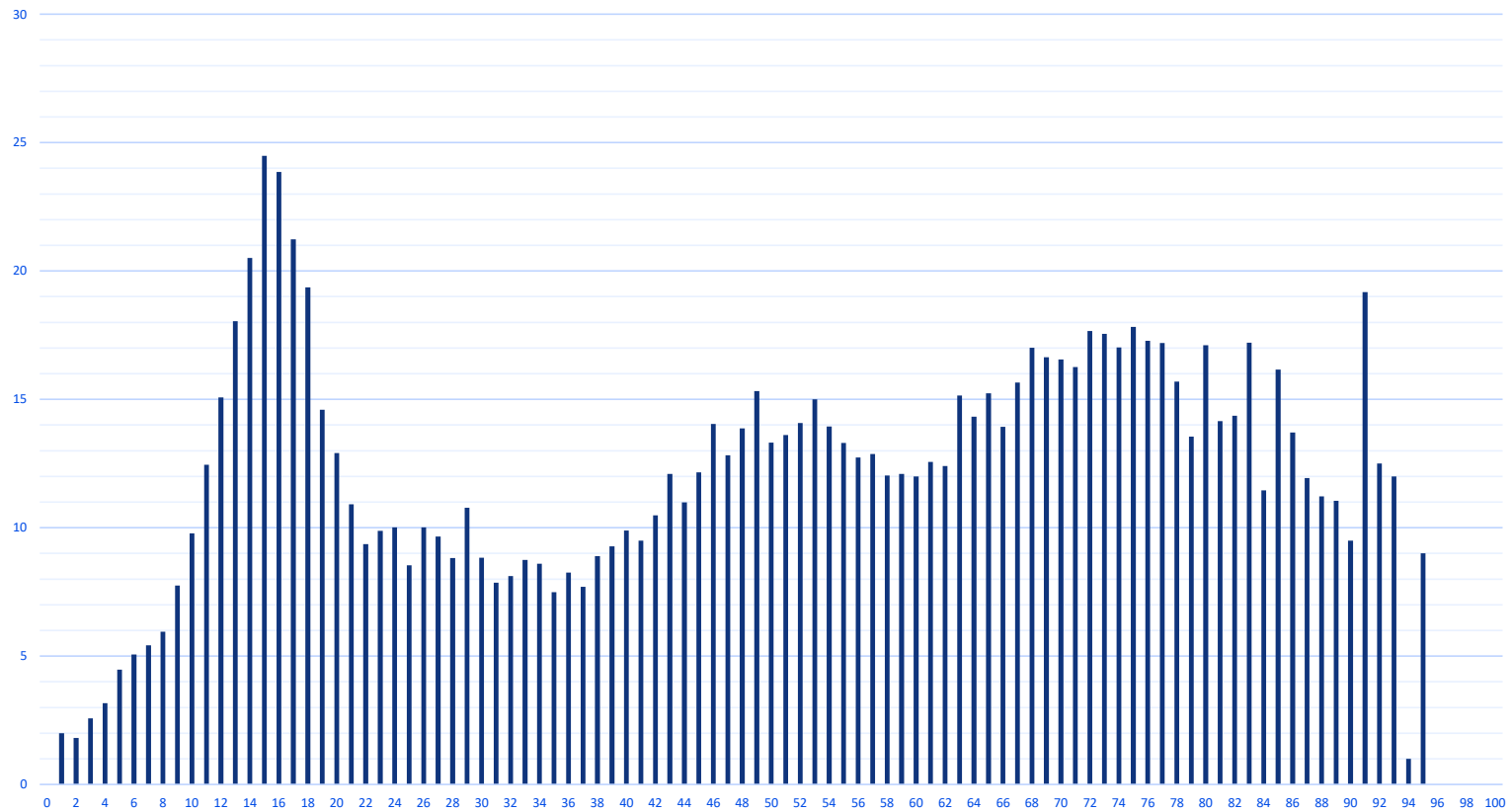
Andel starter 65+ per distrikt 2025



Antal starter per person och ålder



Antal starter per person och ålder 2025





KONTAKT

Lasse Greilert
lars.greilert@orientering.se

