



Barn konventionen

———— Så här påverkas idrotten



FN:s Barnkonvention så här påverkas idrotten



- ▲ Barnkonventionen är en universell definition av de rättigheter som gäller för alla barn i hela världen
- ▲ Barnkonventionen antogs enhälligt av FN:s generalförsamling i november 1989
- ▲ Konventionens principer ska vara vägledande inom alla verksamhetsområden i samhället
- ▲ Regering och riksdag har det yttersta ansvaret
- ▲ Men såväl individer som företag, myndigheter och organisationer måste respektera barns rättigheter
- ▲ Barn är alla personer under 18 år



Barnkonventionen lag från 1 januari 2020



- ▲ Barnkonventionen är skriven för offentlig verksamhet, stat och kommun
- ▲ Barnkonventionen är vägledande för alla annan verksamhet i samhället
- ▲ Domstolar och rättstillämpare ska beakta de rättigheter som följer barnkonventionen
- ▲ Barnkonventionen bidrar till att synliggöra barns rättigheter
- ▲ Barnkonventionen har prövats i svensk domstol och [Barnombudsmannen](#) följer hur den tillämpas

Barnkonventionen

Fyra grundprinciper



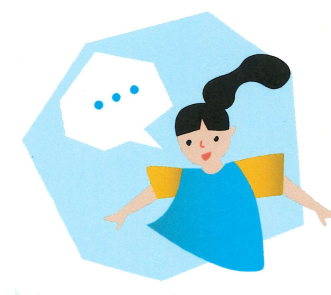
Artikel 2
Alla barn är lika mycket värda och har samma rättigheter. Ingen får diskrimineras.



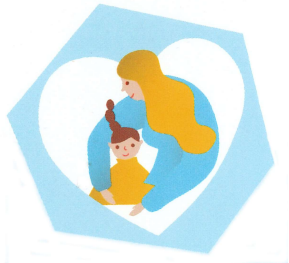
Artikel 3
Vid alla beslut som rör barn ska i första hand beaktas vad som bedöms vara barnets bästa.



Artikel 6
Barn har rätt till liv, överlevnad och utveckling.



Artikel 12
Barn har rätt att uttrycka sin mening och höras i alla frågor som rör barnet. Hänsyn ska tas till barnets åsikter, utifrån barnets ålder och mognad.



Barnkonventionen och idrotten



- ▲ RF-stämman beslutade i maj 2009 att landets idrottsföreningar ska följa barnkonventionen
- ▲ Barnkonventionen är en del av svensk idrotts gemensamma värdegrund sen 2009
- ▲ Organiserad barn- och ungdomsidrott ska bedrivas ur ett barnrättsperspektiv
- ▲ All idrottsverksamhet som får statligt stöd ska bedrivas ur ett barnrättsperspektiv

Idrottens gemensamma värdegrund

- ▲ Glädje och gemenskap
- ▲ Demokrati och delaktighet
- ▲ Allas rätt att vara med
- ▲ Rent spel

Riksidrottsförbundets riktlinjer för barn- och ungdomsidrott

- ▲ Riksidrottsförbundets [Riktlinjer för barn- och ungdomsidrott](#) utgår från Barnkonventionen och är en vägledning för vad idrottens gemensamma värdegrund och mål betyder i praktiken.





Utdrag ur belastningsregistret



Föreningen ska

Enligt Riksidrottsförbundets stadgar §5.8 och i enlighet med lagen (2013:852) om registerkontroll av personer som ska arbeta med barn begära att den som anställs eller erhåller uppdrag inom föreningen, om arbetet eller uppgifterna som personen erbjuds eller tilldelas innebär direkt och regelbunden kontakt med barn, visar upp ett utdrag enligt lagen (1998:620) om belastningsregister.

Vad är ett registerutdrag?

- ▲ I utdraget går det att se om en person är dömd för något av lagens grävsta brott, mord, dråp, grov misshandel, människorov, samtliga sexualbrott, barnpornografibrott eller grovt rån
- ▲ Preskriptionstiden är 10 år
- ▲ Registerutdraget är giltigt i ett år
- ▲ Den enskilde personen måste själv begära ut sitt utdrag från Polisen
- ▲ <https://polisen.se/tjanster-tillstand/belastningsregistret/barn-annan-verksamhet/>

Direkt och regelbunden kontakt, vad är det?

Direkt kontakt är en person som leder, följer upp, instruerar, skuggar, coachar eller på annat sätt medverkar i samband med träning, tävling och andra aktiviteter i föreningens regi.

Regelbunden kontakt innebär återkommande, två tillfällen är återkommande.

- ▲ Ledare och tränare i föreningens barn- och ungdomsverksamhet
- ▲ Personer som skuggar barn och ungdomar i samband med träning och tävling
- ▲ Personer som är ledare vid läger i föreningen, distriktsläger, Riksläger och liknande
- ▲ Barnpassning, miniknat och andra liknande aktiviteter riktade till barn och ungdomar i samband med tävling
- ▲ Andra personer i föreningen som kan ha direkt och regelbunden kontakt med barn



Hur gör vi som förening?

- ▲ Upprätta ett register som innehåller uppgift om vem eller vilka som är ledare eller tränare för barn och ungdomar samt andra personer som har direkt och regelbunden kontakt med barn och ungdomar.
- ▲ Bestäm vilka rutiner som ska gälla i föreningen.
- ▲ Utse en, gärna två, personer som tar ansvar för kontrollen i föreningen.
- ▲ Inför en rutin med regelbundenhet som fungerar, exempelvis inför terminsstart och då en ny ledare eller tränare engageras.
- ▲ Den enskilde ledaren eller tränare visar upp sitt registerutdrag för föreningens ansvariga enligt fastställd rutin.



Hur gör vi som förening?

- ▲ Föreningens ansvariga gör en notering om att ledaren eller tränaren har visat upp sitt registerutdrag.
- ▲ Ingen anteckning får göras om vad som står i registerutdraget.
- ▲ Inga registerutdrag får kopieras eller sparas.
- ▲ Registerutdraget lämnas tillbaka till ledaren eller tränaren i original.
- ▲ Utvärdera arbetssätt och rutiner regelbundet.

Vad gör vi om...?



- ▲ Ett ledaruppdrag i en förening är ett förtroendeuppdrag, inte en rättighet. Föreningens styrelse kan välja att inte tilldela en ledare ett uppdrag eller avsluta en ledares uppdrag om man anser att förtroendet inte finns.
- ▲ Diskutera i förväg hur föreningen ska agera om utdraget ur belastningsregistret visar att en av föreningens ledare eller tränare har begått ett brott.
- ▲ Är personen avstängd från ledaruppdrag i föreningen för alla framtid?
- ▲ Är det skillnad på vilken typ av brott personen har begått?
- ▲ Kan en person vara ledare eller tränare för barn som tidigare varit dömd för exempelvis grovt rån?
- ▲ Utgå alltid från vad som är bäst för barnet, Artikel 3 i Barnkonventionen.