

KURVBILDSPROMENAD

RÄVEN

Denna övning med tillhörande illustration är anpassad till orange nivå.

Syfte

Att förstå hur terrängens höjdformationer är redovisade på kartan och hur man kan använda dem till ledstänger och hållpunkter.

Plats

Område där det finns både större och mindre höjdformationer. Om möjligt även med gropar. Terrängen bör vara öppen och lättöverskådlig. Hyggen är ofta bra att använda för att förklara kurvbild.

Utrustning

Karta där kartsymboler som inte beskriver höjdformationer är dolda eller borttagna.

Förberedelser

Om man har tillgång till kartan i OCAD-format är det enkelt att anpassa den genom att dölja de symboler man önskar. En guide som beskriver hur man gör finns i en separat anvisning, "Skapa kurvbildskarta".

Om man inte har möjlighet att göra kartan själv går det ofta bra att kontakta kartansvarig i klubben och be om att få en karta anpassad på önskat sätt.

Rita in en linje på kartan som passerar intressanta höjdformationer. Det kan antingen göras med hjälp av ett banläggningsprogram i datorn, eller genom att rita in linjen på papperskartor för hand.

Genomförande

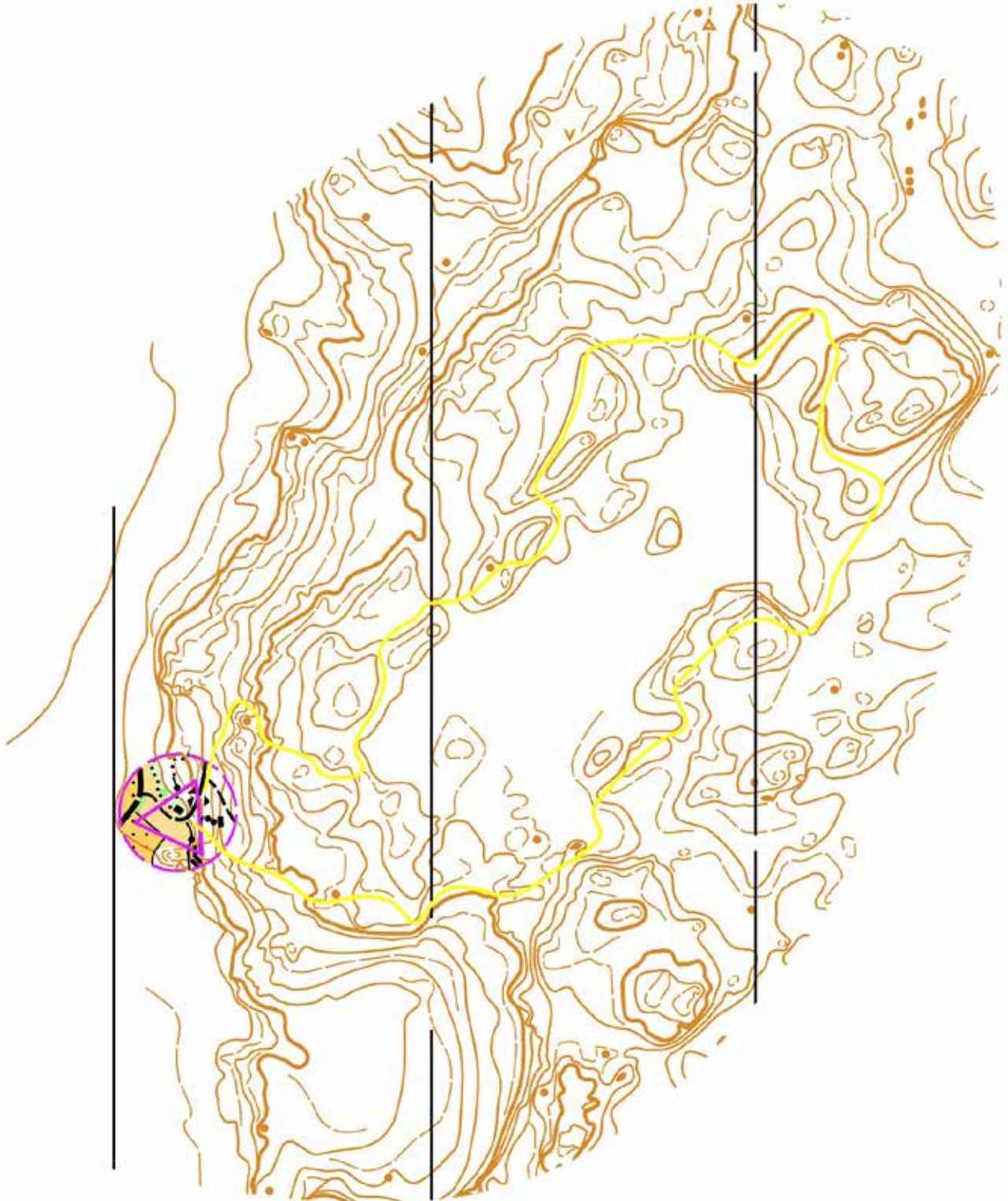
Dela upp deltagarna, efter tillgång till ledare. Bra om man kan ha ganska små grupper på 3-4 deltagare. Dela ut kartor till deltagarna. Förklara hur höjdkurvorna på kartan visar höjdskillnader och formationer i terrängen.

Gå tillsammans och försök att följa den inritade linjen. Stanna till vid intressanta höjdformationer, som tydliga, sänkor och åsar. Visa på skillnader mellan att korsa och följa höjdkurvor och att ta sig fram högst upp på höjdsträckningar och längre ner i en sluttning. Uppmärksamma också på hur kurv bilden används som hållpunkter.

EXEMPEL KURVBILDSPROMENAD

ORIENTERINGSKURS

ORIENTERING FÖR BARN OCH UNGA



Skala 1:5 000