



25-manna

2018-2025

— Nuläge 2025 och utveckling
över tid

Om presentationen



- ▲ I samband med förbundsmötet 2020 beslutades att all orientering ska vara likvärdig oavsett kön. Svenska Orienteringsförbundets tävlingsregler kompletterades med skrivningar om likvärdighet.
- ▲ I den här rapporten redovisas deltagarna på 25-manna utifrån ålder och kön. Redovisningen startar 2018. Åren 2020 och 2021 genomfördes ingen tävling på grund av den då pågående coronapandemin. Restriktioner och begränsningar för större folksamlingar gjorde det omöjligt att genomföra 25-manna.
- ▲ Rapporten redovisar endast antalet starter uppdelat på ålder, kön och tävlingsklass. Rapporten ger inga svar på vad deltagarna tycker om tävlingens upplägg. Rapporten tar inte ställning till om och på vilket sätt tävlingens upplägg svarar mot tävlingsregeln om likvärdigt tävlande.

Om presentationen



- ▲ All data är hämtad från Eventor och IdrottOnline..
- ▲ Materialet visar nuläget 2025 för antalet utövare, ålder, kön och intresset för att delta på 25-manna.
- ▲ Materialet visar även motsvarande resultat för åren från 2018–2024, med undantag för åren 2020 och 2021 då ingen tävling genomfördes.

1

Om deltagarna 25-manna



Antal deltagare i 25-manna

ÅR	KVINNOR	MÄN	TOTALT	ANDEL KVINNOR
2018	3 547	5 485	9 032	39,3 procent
2019	3 835	5 586	9 421	40,7 procent
2022	3 192	4 660	7 852	40,7 procent
2023	3 530	4 888	8 418	41,9 procent
2024	3 711	5 113	8 824	42,1 procent
2025	3 793	5 149	8 942	42,4 procent

Tabellen visar antalet deltagare uppdelat på kvinnor, män det totala antalet deltagare samt andelen kvinnor för respektive år.

Andelen kvinnor tycks ha ett tydligt samband med tävlingens regler för sammansättning av lagen. Ju fler kvinnor som krävs i ett lag desto större andel kvinnor. År 2018 skulle varje lag bestå av minst 7 kvinnor, 2019 och 2022 minst 8 kvinnor samt från 2023 minst 9 kvinnor.

Andel kvinnor, 25–manna

ÅR	ANDEL KVINNOR MEDLEM/ UTÖVARE	ANDEL KVINNOR UNIKA STARTANDE	ANDEL KVINNOR STARTER	ANDEL KVINNOR 25-MANNA
2018	i.u	i.u	i.u	39,3 procent
2019	44,0 procent	42,7 procent	40,7 procent	40,7 procent
2022	44,5 procent	42,2 procent	40,0 procent	40,7 procent
2023	44,6 procent	42,5 procent	40,7 procent	41,9 procent
2024	45,1 procent	42,8 procent	40,5 procent	42,1 procent
2025	44,1 procent	42,6 procent	40,6 procent	42,4 procent

Som referens till andelen deltagande kvinnor på 25–manna visar tabellen andelen kvinnliga medlemmar, andelen unika individer, kvinnor, som gjorde minst en tävlingsstart under respektive år samt andelen tävlingsstarter gjorda av kvinnor.

Från och med november 2024 har begreppet medlem ersatts av begreppet utövare, aktiv i idrott. För 2025 visar tabellen andel kvinnliga utövare.

Medelålder deltagarna, 25-manna

ÅR	MEDELÅLDER KVINNOR	MEDELÅLDER MÄN	MEDLÅLDER TOTALT
2018	30,7 år	36,4 år	34,2 år
2019	29,8 år	36,1 år	33,5 år
2022	32,1 år	36,6 år	34,7 år
2023	31,6 år	36,3 år	34,3 år
2024	31,9 år	36,5 år	34,6 år
2025	31,8 år	36,0 år	34,2 år

Tabellen visar deltagarnas medelålder utdelat på kvinnor respektive män samt sammanlagd medelålder. Över tid verkar deltagarnas medelålder vara stabil. Medelåldern för kvinnor varierar något mer än för män, dock med små variationer.

Deltagarnas medelålder kan jämföras med medelåldern för samtliga utövare som i juni 2026 var 36,9 år.



Svensk
Orientering

2

25-manna 2018



Lagsammansättning 25-manna 2018

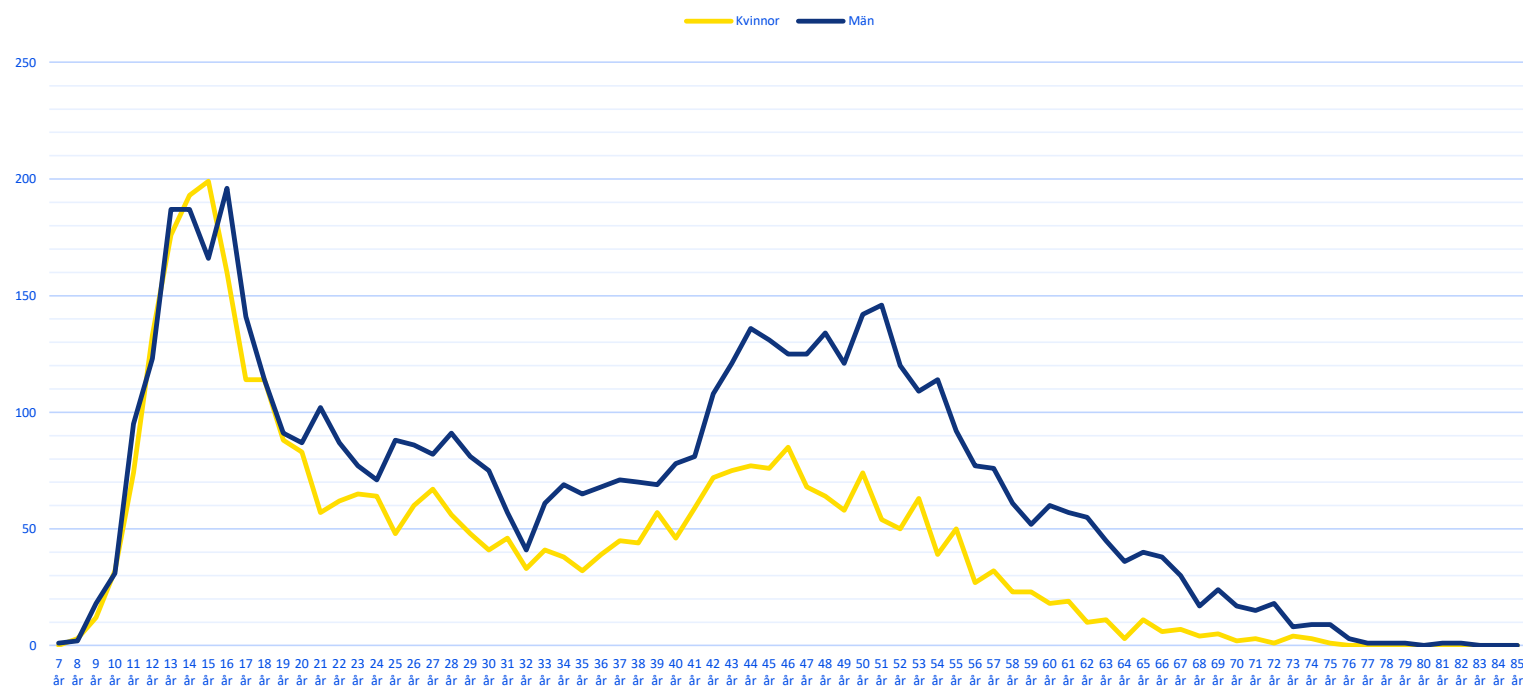


STRÄCKA	ANTAL LÖPARE	RÄTT ATT DELTA	BANLÄNGD	SVÅRIGHET
1	1	Damer	5,9 km	Blå
2	1	Alla	7,9 km	Blå
3	4	Ej H17-39	4,6 km	Röd
4	4	Ej D19-39, H15-54	3,1 km	Vit
5	4	Alla	6,6 km	Blå
6	4	Damer	4,5 km	Röd
7	4	Alla	5,5 km	Röd
23	1	Ej D19-34, H15-49	4,1 km	Orange
24	1	Damer	5,3 km	Blå
25	1	Alla	9,0 km	Blå

Laget ska vara sammansatt av max 9 stycken H21–39 och minst 7 stycken damer. Av damerna ska minst en vara upp till D14 eller D45 och äldre och minst en ska vara upp till D18 eller D35 och äldre. Dessutom ska minst en D/H16 eller yngre finnas med i laget. Sammansatta lag tillåts delta i enlighet med SOFT:s tävlingsregler.

Antal deltagare 25-manna 2018

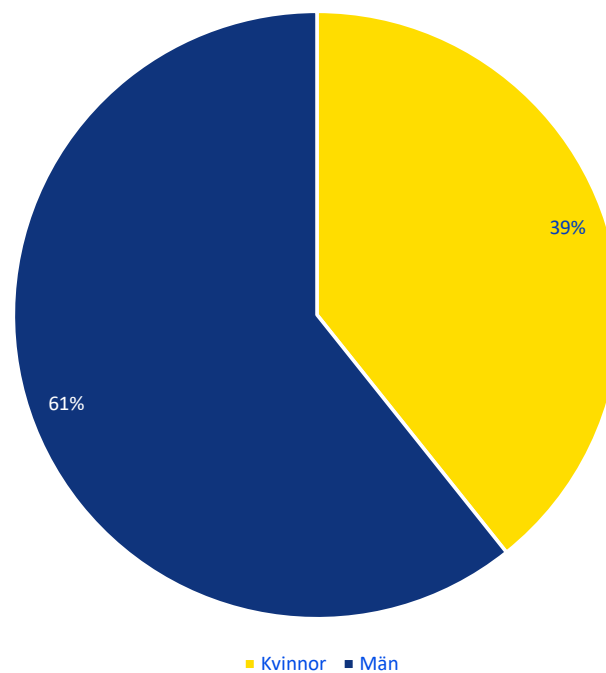
Antal deltagare per ålder och kön, 25-manna 2018



Diagrammet visar antal deltagare per uppdelat på ålder och kön i samband med 25-manna 2018. Den gula kurvan visar antalet kvinnor och den blå kurvan antalet män.

Könsfördelning 25-manna 2018

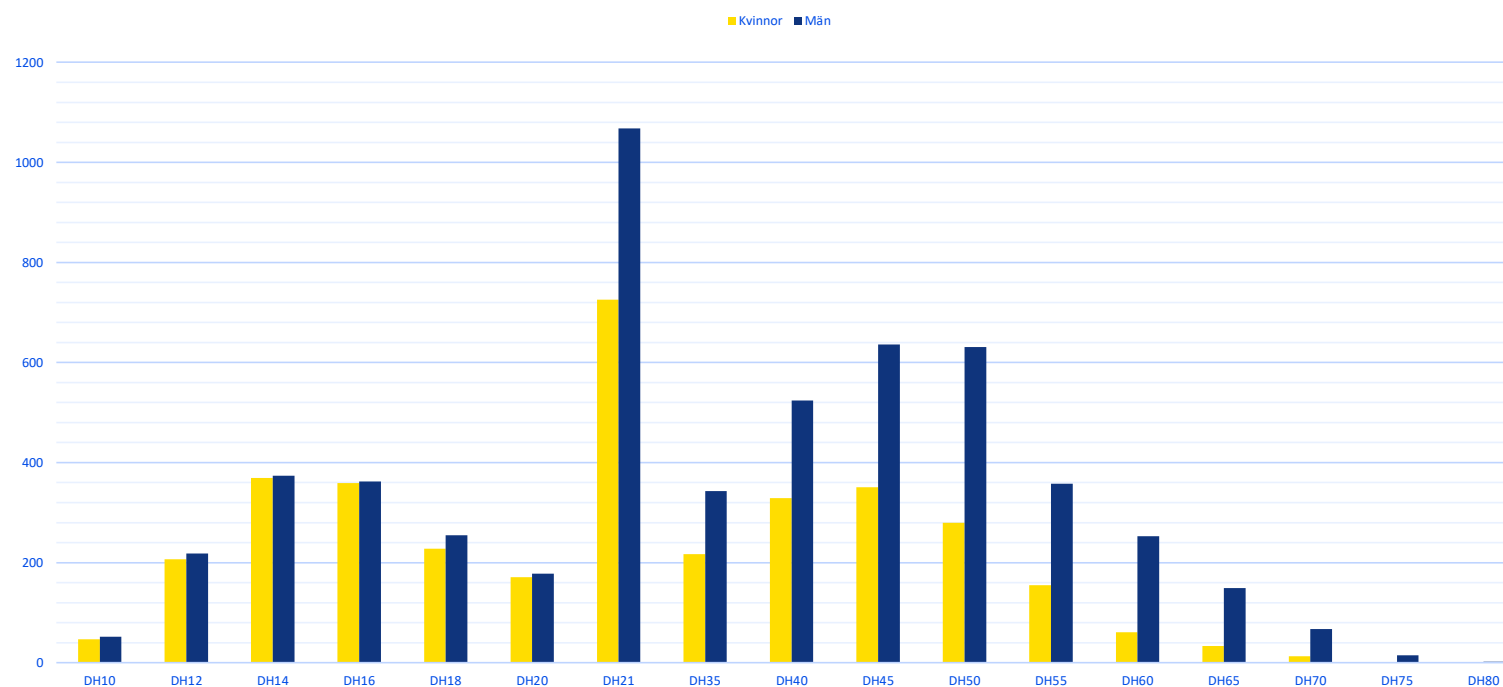
Könsfördelning 25-manna 2018



Diagrammet visar fördelning av deltagande kvinnor, gul, och deltagande män, blå, vid 25-manna 2018.

Antal deltagare per åldersklass

Antal deltagare per åldersklass, 25-manna 2018



Diagrammet visar antalet deltagare på 25-manna 2018 uppdelat på kön och de åldersklasser som används vid tävlingsarrangemang. De gula staplarna visar antalet kvinnor och de blå staplarna visar antalet män.

3

25-manna 2019



Lagsammansättning 25-manna 2019

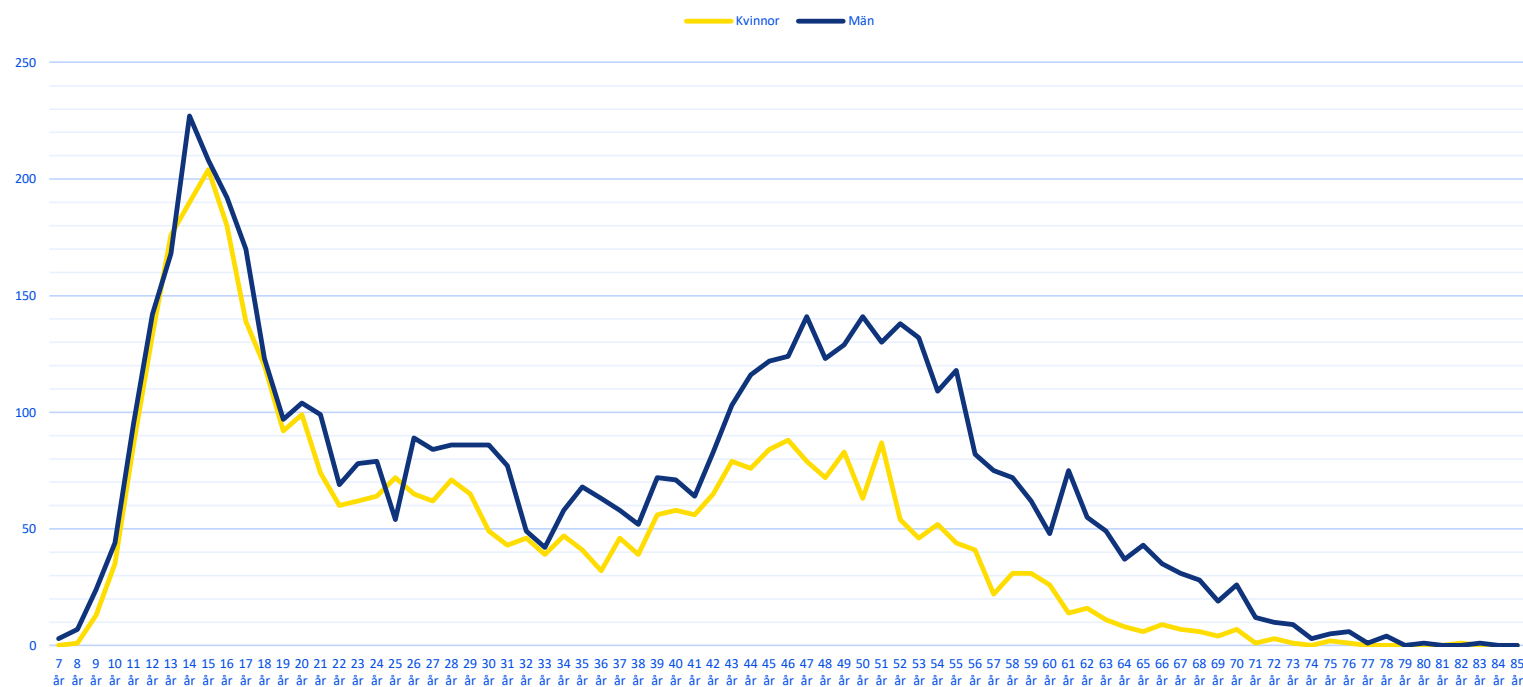


STRÄCKA	ANTAL LÖPARE	RÄTT ATT DELTA	BANLÄNGD	SVÅRIGHET
1	1	Alla	7,5 km	Blå
2	1	Damer	5,5 km	Blå
3	4	-H16/H50-, Damer	3,7 km	Orange
4	4	-H14/H60-, -D18/D45-	3,1 km	Vit
5	4	Alla	6,1 km	Blå
6	4	Damer	4,7 km	Röd
7	4	Alla	5,2 km	Röd
23	1	-H16/H55-, -D20/D40-	3,7 km	Orange
24	1	Alla	8,6 km	Blå
25	1	Damer	6,2 km	Blå

Ett 25-mannalag ska bestå av minst 8 herrar varav minst en H16 eller yngre, minst 8 damer varav minst en D16 eller yngre, max 8 H21.

Antal deltagare 25-manna 2019

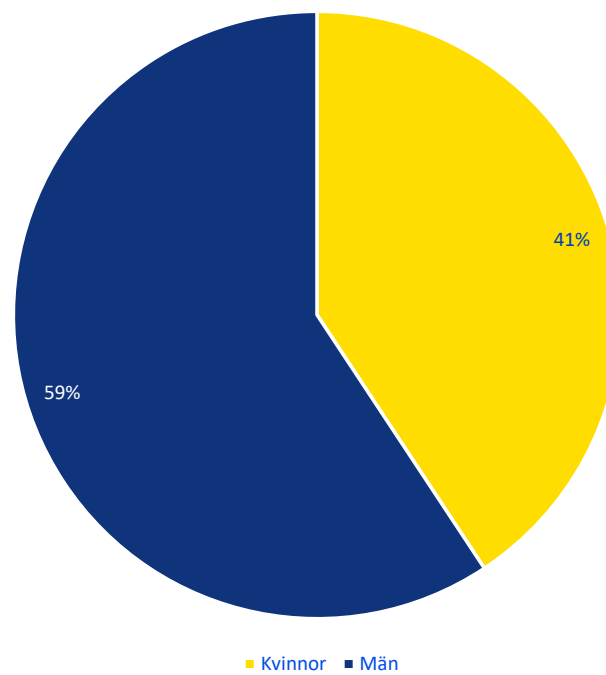
Antal deltagare per ålder och kön, 25-manna 2019



Diagrammet visar antal deltagare per uppdelat på ålder och kön i samband med 25-manna 2019. Den gula kurvan visar antalet kvinnor och den blå kurvan antalet män.

Könsfördelning 25-manna 2019

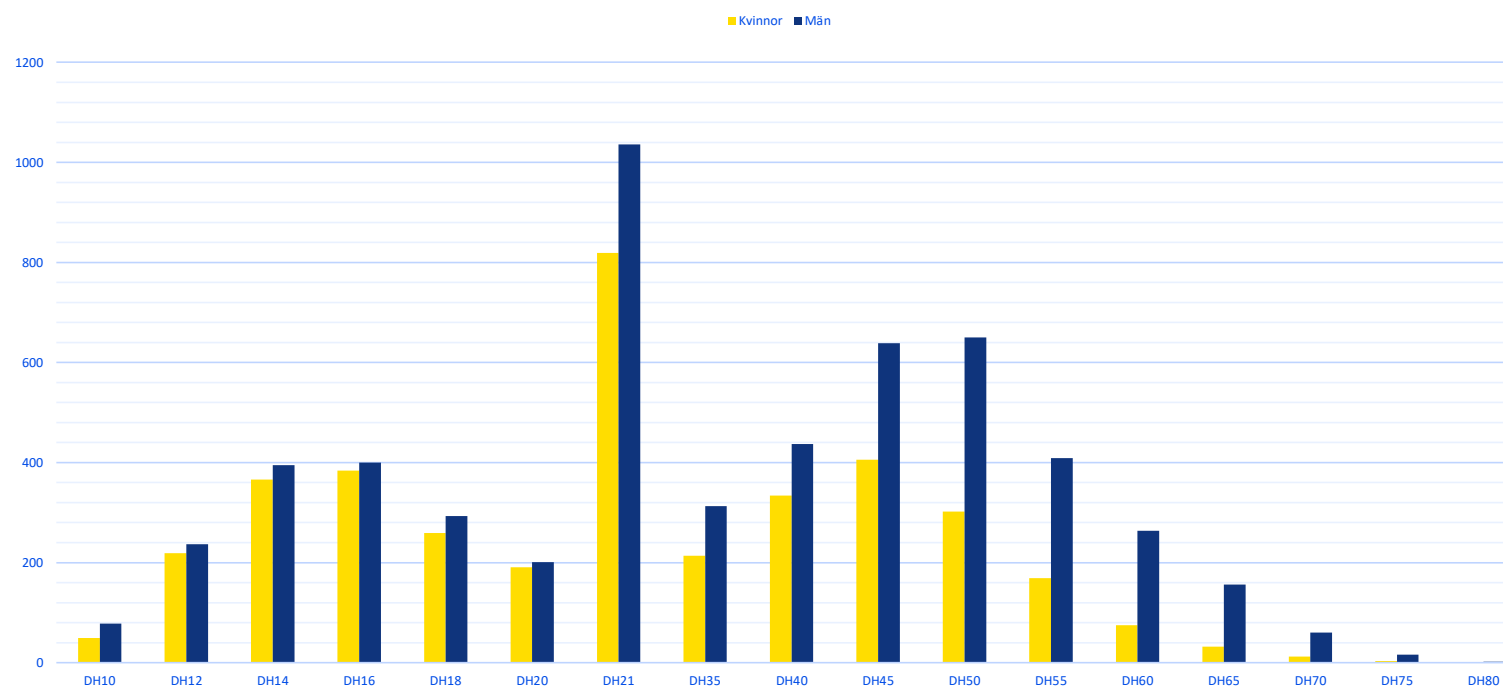
Könsfördelning 25-manna 2019



Diagrammet visar fördelning av deltagande kvinnor, gul, och deltagande män, blå, vid 25-manna 2019.

Antal deltagare per åldersklass

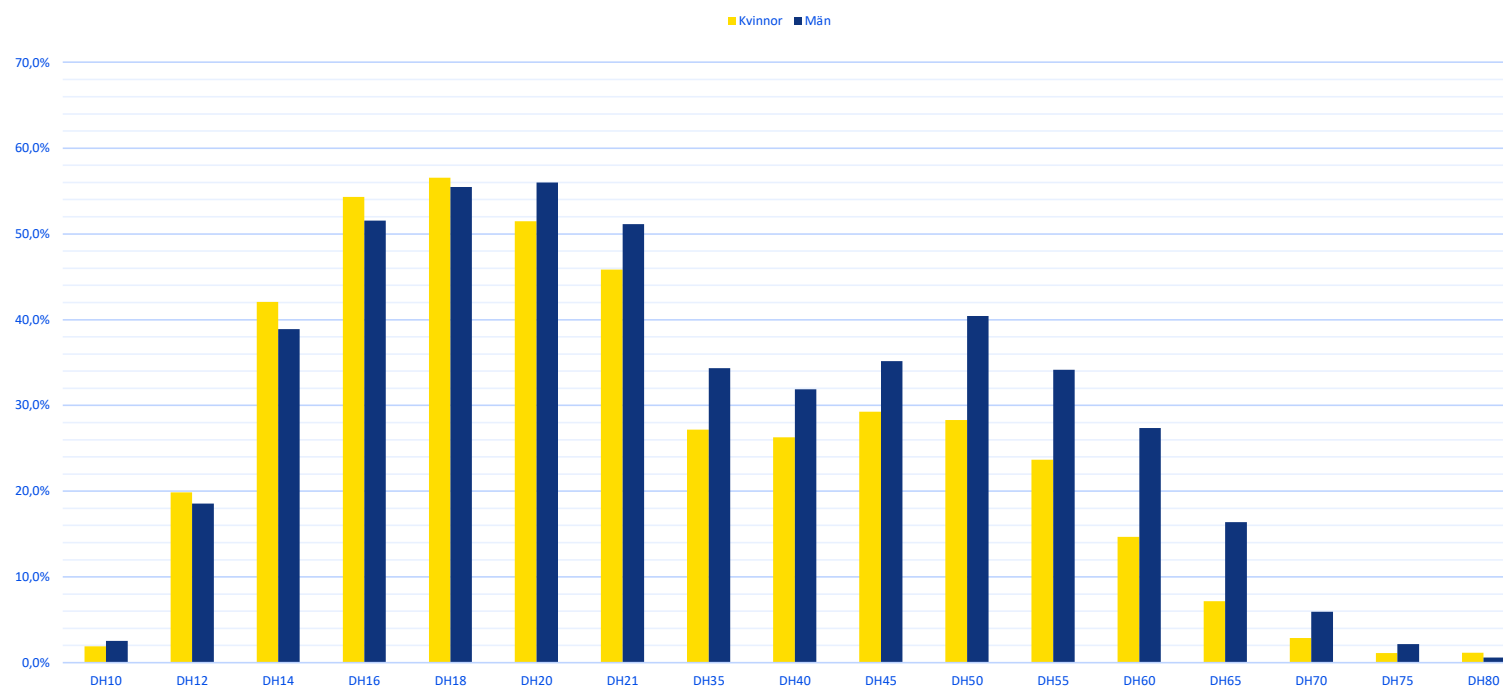
Antal deltagare per åldersklass, 25-manna 2019



Diagrammet visar antalet deltagare på 25-manna 2019 uppdelat på kön och de åldersklasser som används vid tävlingsarrangemang. De gula staplarna visar antalet kvinnor och de blå staplarna visar antalet män.

Andel deltagare per åldersklass

Andel deltagare per åldersklass, 25-manna 2019



Diagrammet visar andelen deltagare per åldersklass och kön på 25-manna 2019. Antalet deltagare i respektive åldersklass har satts i relation till det totala antalet unika startande i respektive åldersklass under 2019. De gula staplarna visar andelen kvinnor och de blå staplarna andelen män. Exempel: Andelen deltagare som tillhör klassen H20 är 56,0 procent. Det innebär att 56 procent av det totala antalet unika personer som tillhör klassen H20 och som deltog på minst en tävling under 2019 deltog på 25-manna samma år. Ju högre andel desto fler av det totala antalet unika startande i en åldersklass deltog på 25-manna 2019.



Svensk
Orientering

4

25-manna 2022



Lagsammansättning 25-manna 2022

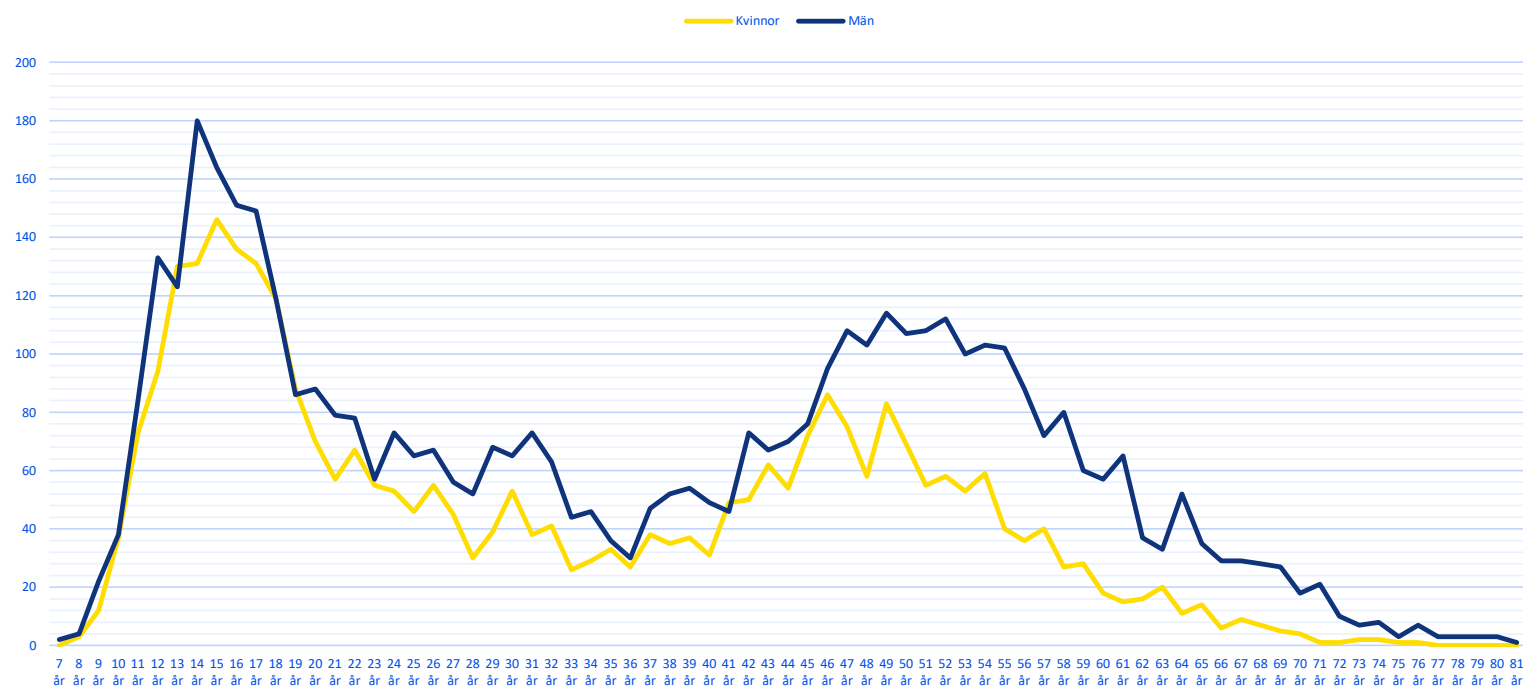


STRÄCKA	ANTAL LÖPARE	RÄTT ATT DELTA	BANLÄNGD	SVÅRIGHET
1	1	Damer	5,2 km	Blå
2	1	Alla	7,5 km	Blå
3	4	-H16/H50-, Damer	3,9 km	Orange
4	4	-H14/H60-, -D18/D45-	3,1 km	Vit
5	4	Alla	6,5 km	Blå
6	4	Damer	4,2 km	Röd
7	4	Alla	5,4 km	Röd
23	1	-H16/H55-, -D20/D40-	3,6 km	Orange
24	1	Damer	6,0 km	Blå
25	1	Alla	8,7 km	Blå

Ett 25-mannalag ska bestå av minst 8 herrar varav minst en H16 eller yngre, minst 8 damer varav minst en D16 eller yngre, max 8 H21.

Antal deltagare 25-manna 2022

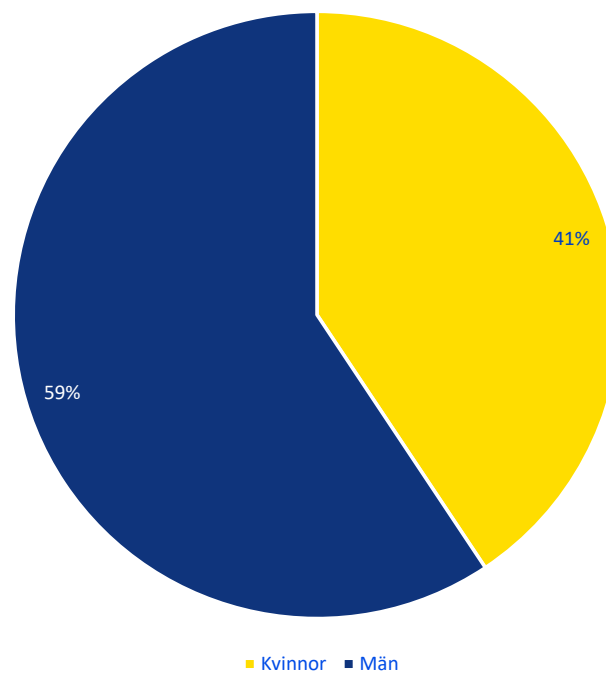
Antal deltagare per ålder och kön, 25-manna 2022



Diagrammet visar antal deltagare per uppdelat på ålder och kön i samband med 25-manna 2022. Den gula kurvan visar antalet kvinnor och den blå kurvan antalet män.

Könsfördelning 25-manna 2022

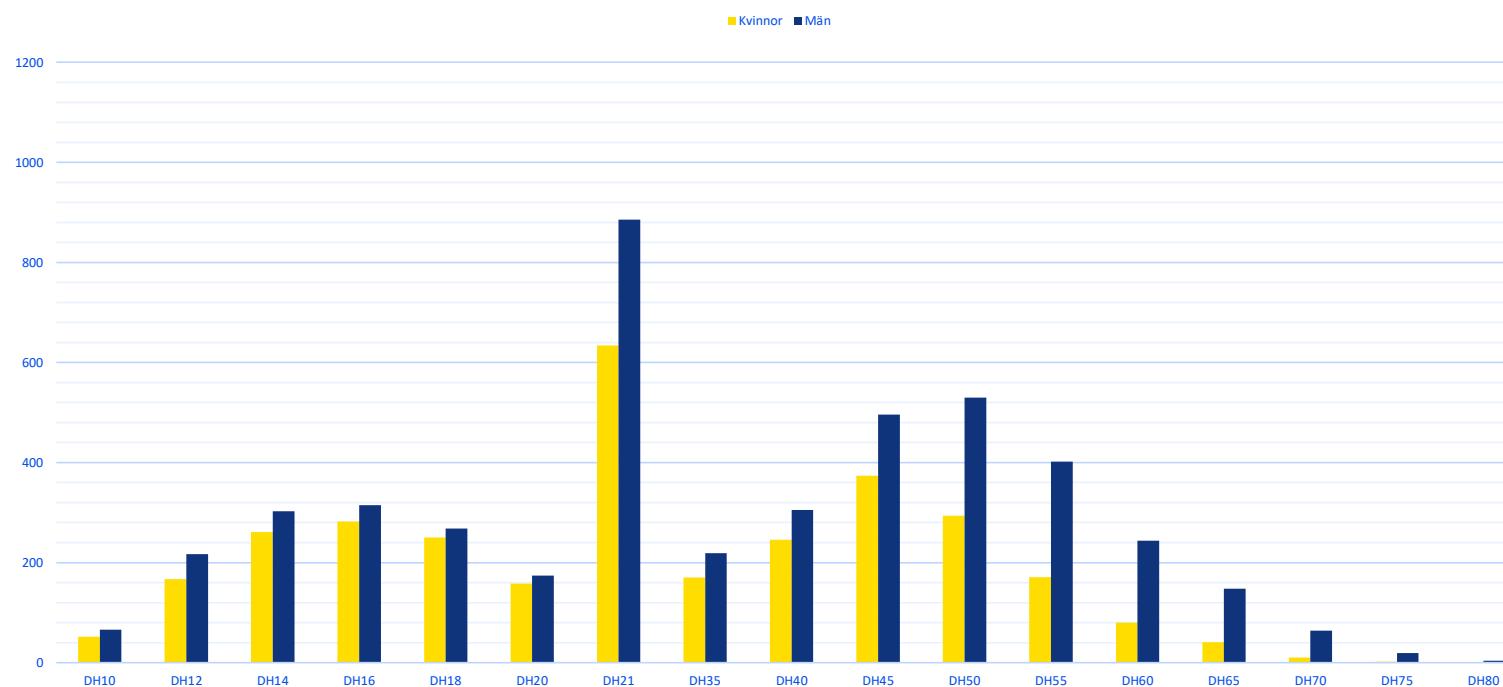
Könsfördelning 25-manna 2022



Diagrammet visar fördelning av deltagande kvinnor, gul, och deltagande män, blå, vid 25-manna 2022.

Antal deltagare per åldersklass

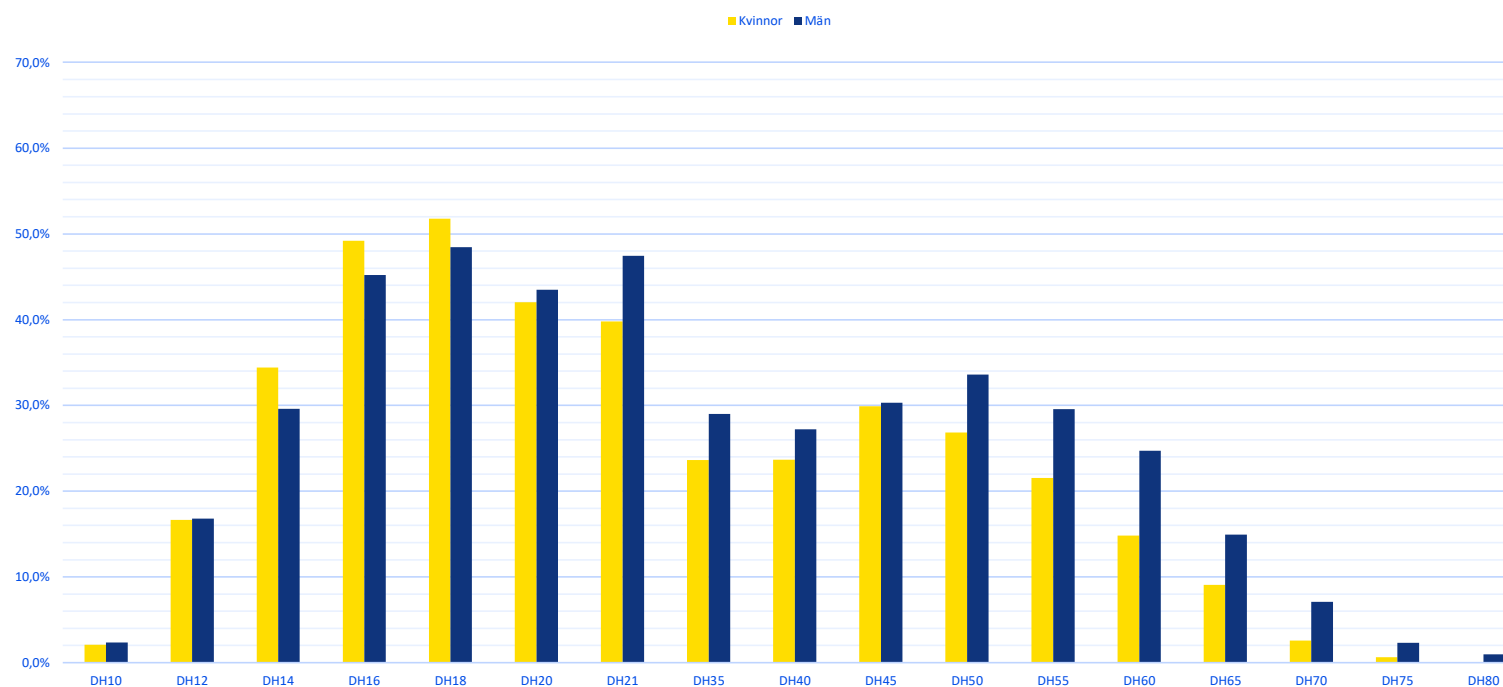
Antal deltagare per åldersklass, 25-manna 2022



Diagrammet visar antalet deltagare på 25-manna 2022 uppdelat på kön och de åldersklasser som används vid tävlingsarrangemang. De gula staplarna visar antalet kvinnor och de blå staplarna visar antalet män.

Andel deltagare per åldersklass

Andel deltagare per åldersklass, 25-manna 2022



Diagrammet visar andelen deltagare per åldersklass och kön på 25-manna 2022. Antalet deltagare i respektive åldersklass har satts i relation till det totala antalet unika startande i respektive åldersklass under 2022. De gula staplarna visar andelen kvinnor och de blå staplarna andelen män. Exempel: Andelen deltagare som tillhör klassen H20 är 56,0 procent. Det innebär att 56 procent av det totala antalet unika personer som tillhör klassen H20 och som deltog på minst en tävling under 2022 deltog på 25-manna samma år. Ju högre andel desto fler av det totala antalet unika startande i en åldersklass deltog på 25-manna 2022.



Svensk
Orientering

5

25-manna 2023



Lagsammansättning 25-manna 2023

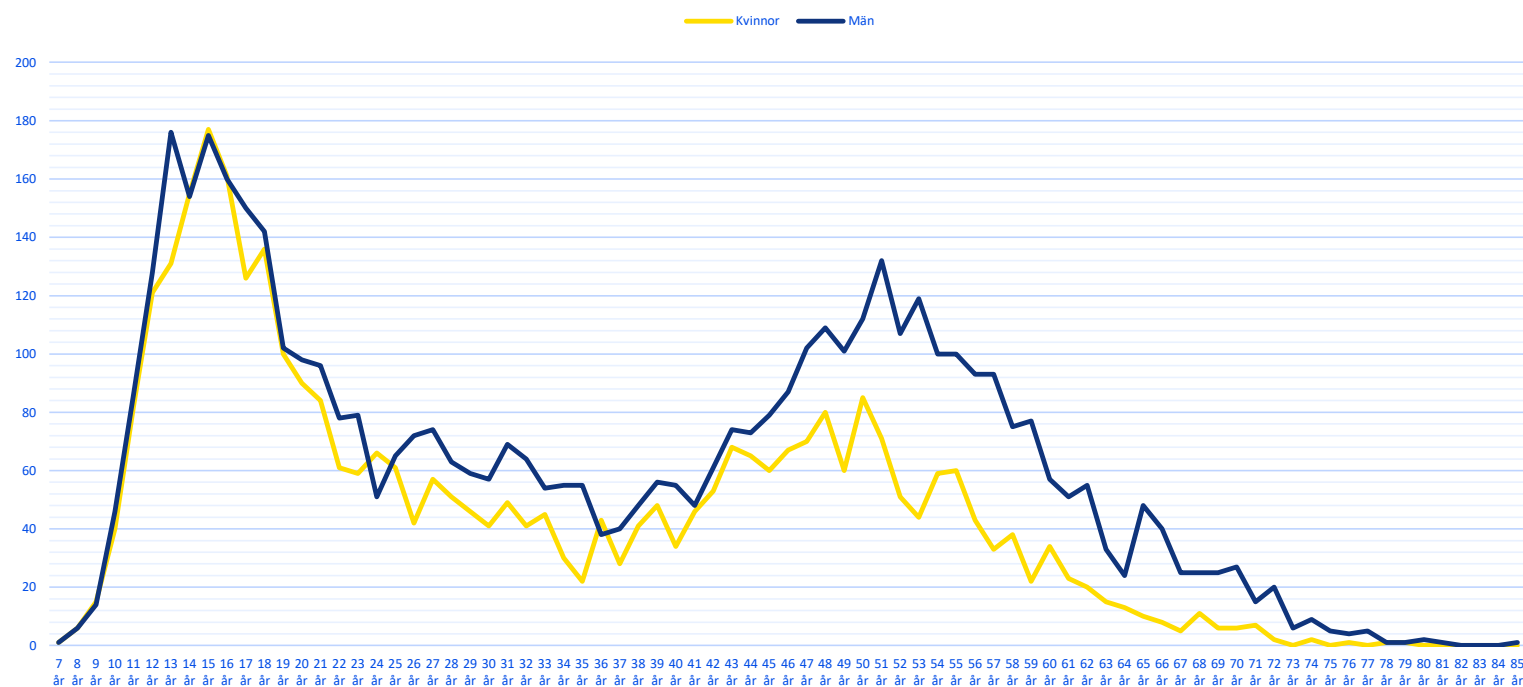


STRÄCKA	ANTAL LÖPARE	RÄTT ATT DELTA	BANLÄNGD	SVÅRIGHET
1	1	Alla	7,9 km	Blå
2	1	Damer	5,2 km	Blå
3	4	-H16/H50-, Damer	4,1 km	Orange
4	4	-H14/H60-, -D18/D45-	2,8 km	Vit
5	4	Alla	6,6 km	Blå
6	4	Damer	4,8 km	Blå
7	4	Alla	5,5 km	Röd
23	1	-H16/H55-, -D20/D40-	4,2 km	Orange
24	1	Alla	9,2 km	Blå
25	1	Damer	6,4 km	Blå

Ett 25-mannalag ska bestå av minst 9 herrar varav minst en H16 eller yngre, minst 9 damer varav minst en D16 eller yngre, max 8 H21 och max 8 D21.

Antal deltagare 25-manna 2023

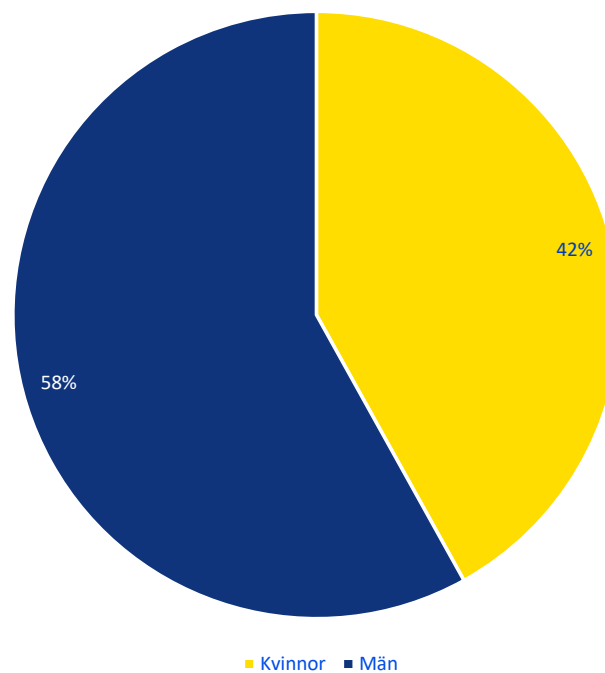
Antal deltagare per ålder och kön, 25-manna 2023



Diagrammet visar antal deltagare per uppdelat på ålder och kön i samband med 25-manna 2023. Den gula kurvan visar antalet kvinnor och den blå kurvan antalet män.

Könsfördelning 25-manna 2023

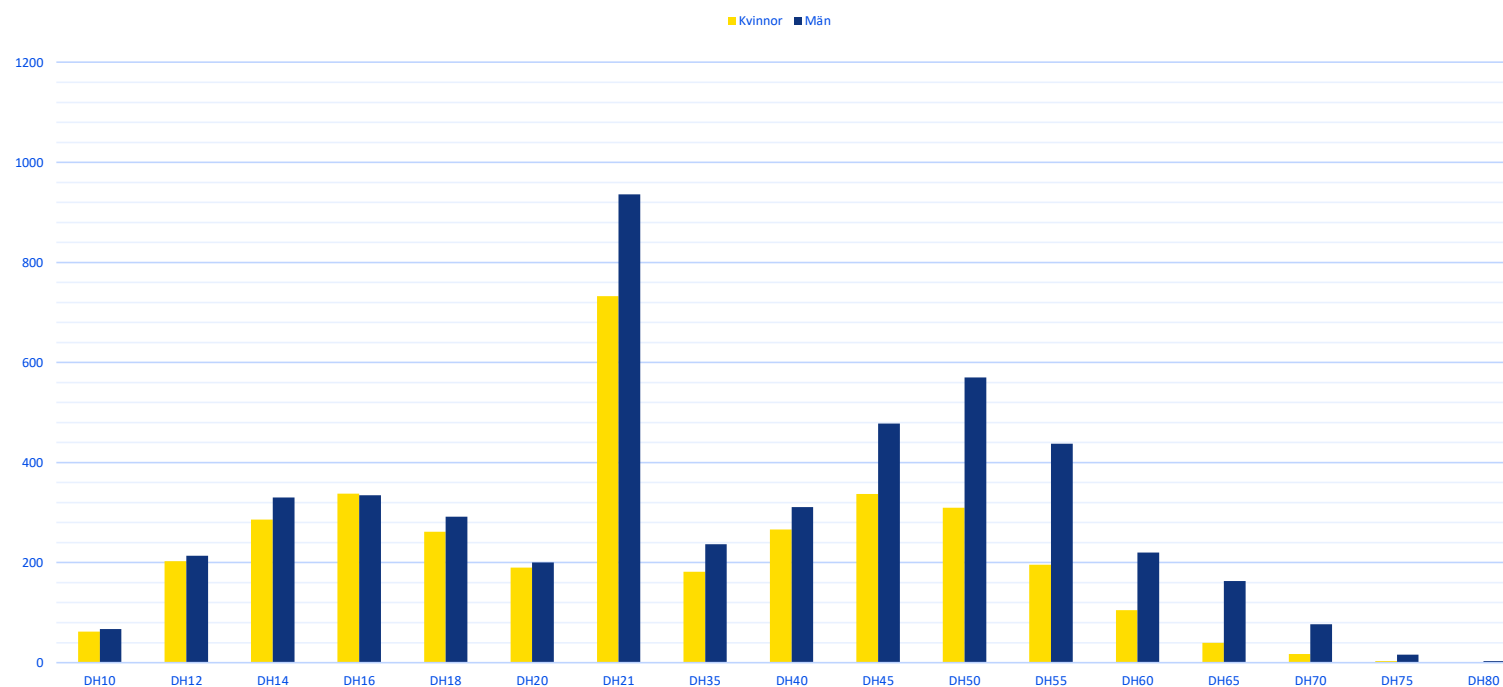
Könsfördelning 25-manna 2023



Diagrammet visar fördelning av deltagande kvinnor, gul, och deltagande män, blå, vid 25-manna 2023.

Antal deltagare per åldersklass

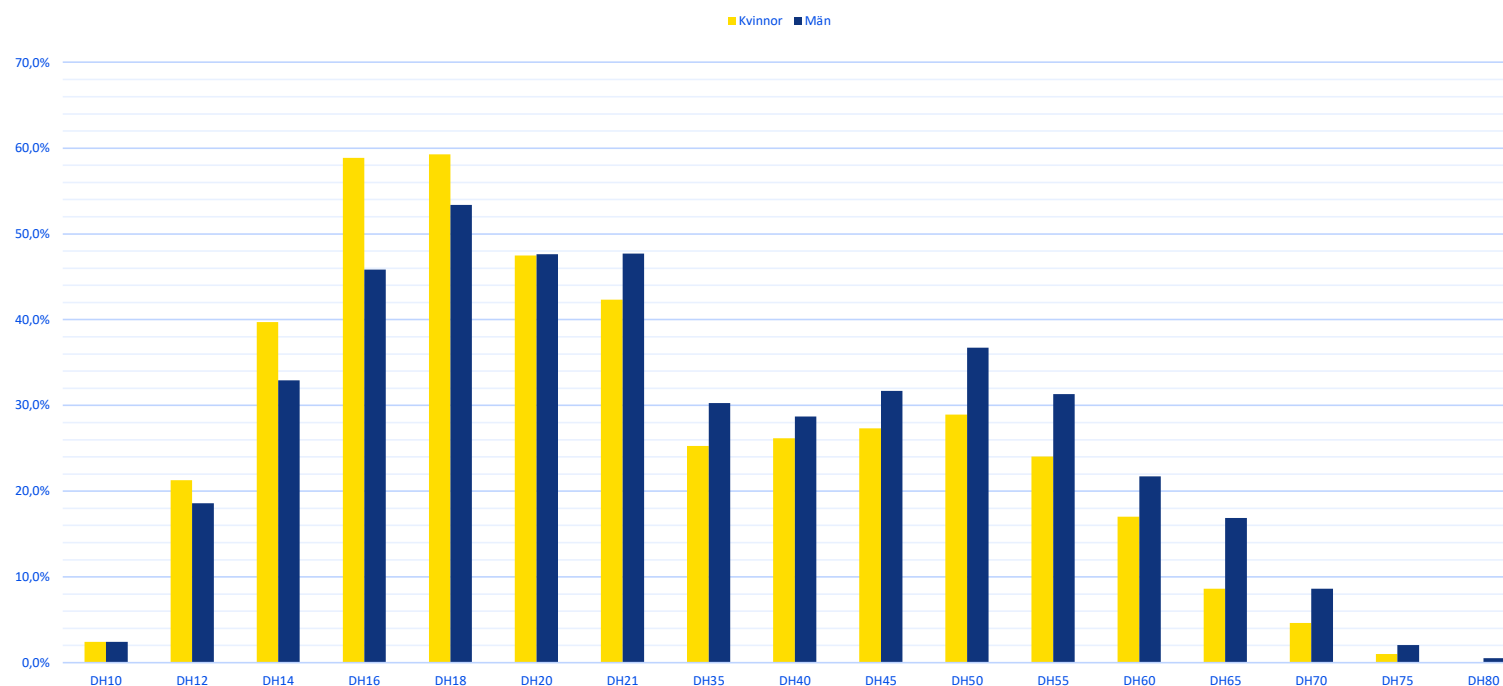
Antal deltagare per åldersklass, 25-manna 2023



Diagrammet visar antalet deltagare på 25-manna 2023 uppdelat på kön och de åldersklasser som används vid tävlingsarrangemang. De gula staplarna visar antalet kvinnor och de blå staplarna visar antalet män.

Andel deltagare per åldersklass

Andel deltagare per åldersklass, 25-manna 2023



Diagrammet visar andelen deltagare per åldersklass och kön på 25-manna 2023. Antalet deltagare i respektive åldersklass har satts i relation till det totala antalet unika startande i respektive åldersklass under 2023. De gula staplarna visar andelen kvinnor och de blå staplarna andelen män. Exempel: Andelen deltagare som tillhör klassen D18 är 59,3 procent. Det innebär att 59,3 procent av det totala antalet unika personer som tillhör klassen D18 och som deltog på minst en tävling under 2023 deltog på 25-manna samma år. Ju högre andel desto fler av det totala antalet unika startande i en åldersklass deltog på 25-manna 2023.



Svensk
Orientering

6

25-manna 2024



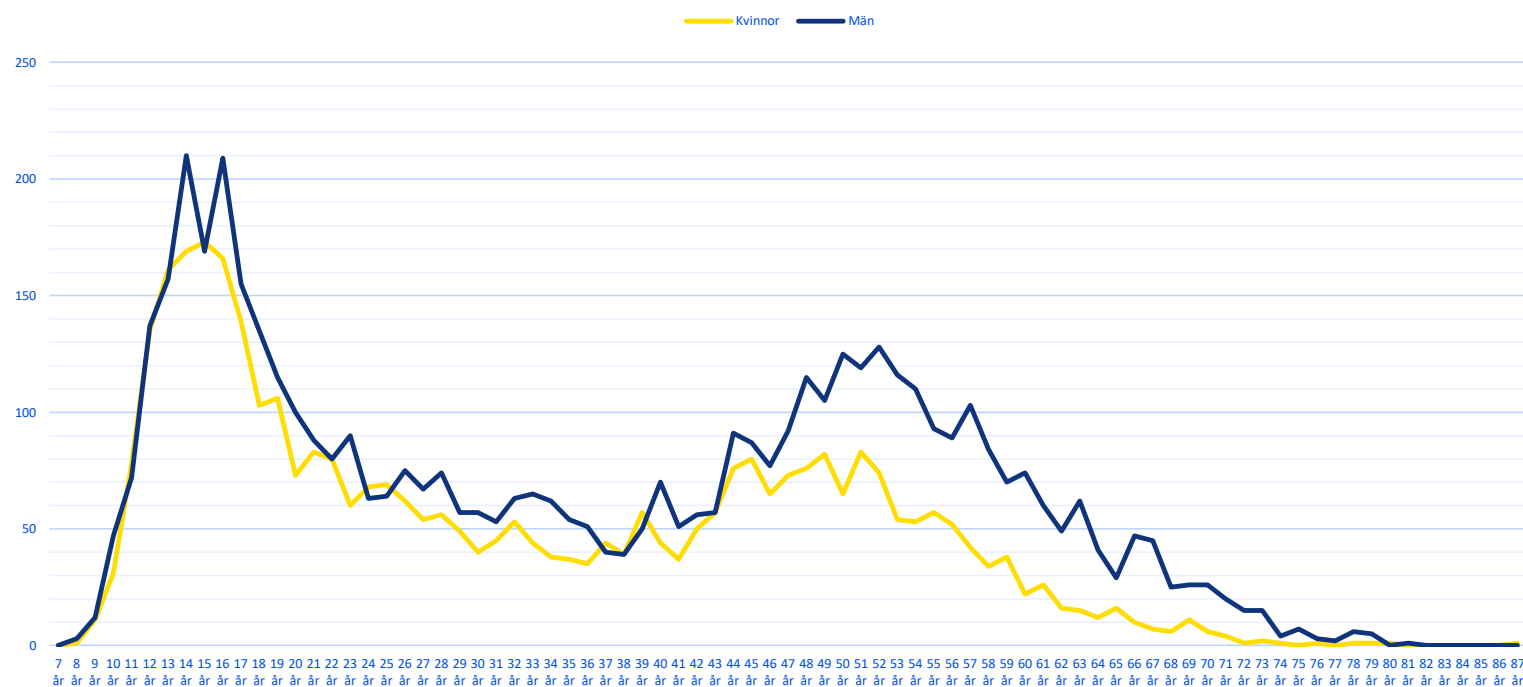
Lagsammansättning 25-manna 2024

STRÄCKA	ANTAL LÖPARE	RÄTT ATT DELTA	BANLÄNGD	SVÅRIGHET
1	1	Damer	5,2 km	Blå
2	1	Alla	6,7 km	Blå
3	4	-H16/H50-, Damer	4,4 km	Orange
4	4	-H14/H60-, -D18/D45-	2,7 km	Vit
5	4	Alla	5,6 km	Blå
6	4	Damer	3,7 km	Röd
7	4	Alla	4,6 km	Röd
23	1	-H16/H55-, -D20/D40-	3,7 km	Orange
24	1	Damer	5,0 km	Blå
25	1	Alla	8,8 km	Blå

Ett 25-mannalag ska bestå av minst 9 herrar varav minst en H16 eller yngre, minst 9 damer varav minst en D16 eller yngre, max 8 H21 och max 8 D21.

Antal deltagare 25-manna 2024

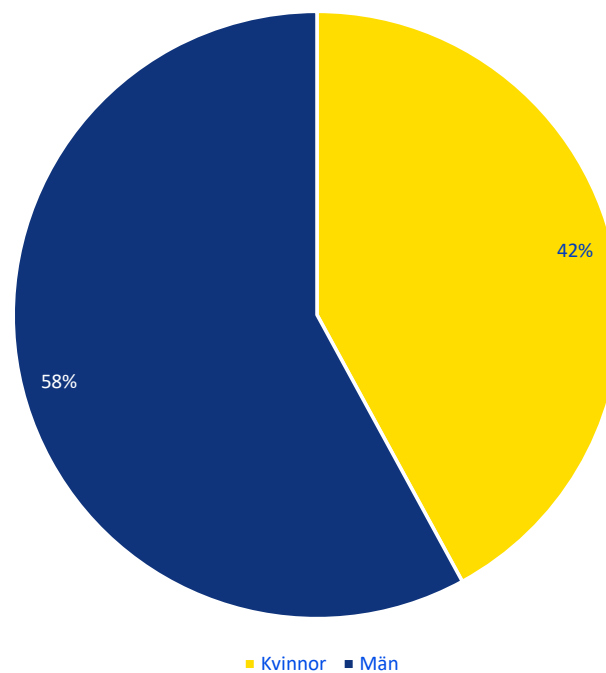
Antal deltagare per ålder och kön, 25-manna 2024



Diagrammet visar antal deltagare per uppdelat på ålder och kön i samband med 25-manna 2024. Den gula kurvan visar antalet kvinnor och den blå kurvan antalet män.

Könsfördelning 25-manna 2024

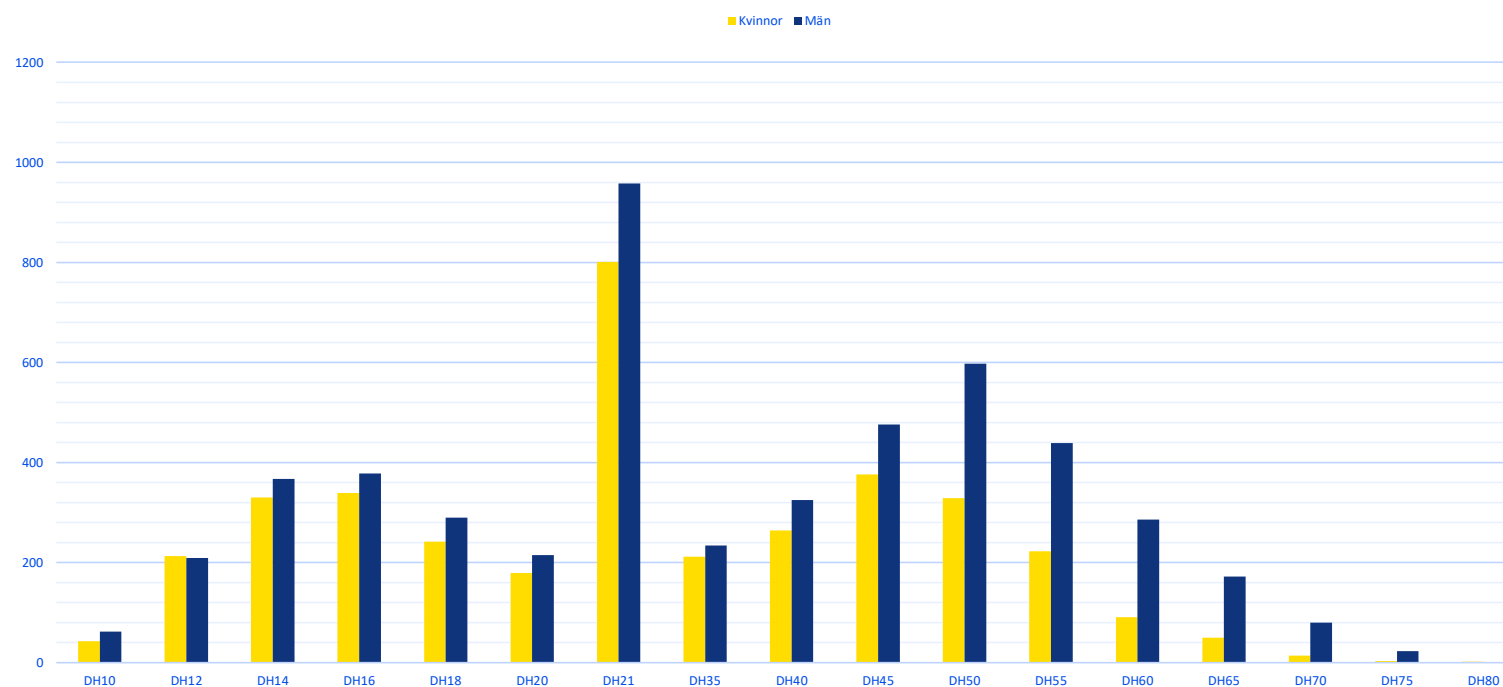
Könsfördelning 25-manna 2024



Diagrammet visar fördelning av deltagande kvinnor, gul, och deltagande män, blå, vid 25-manna 2024.

Antal deltagare per åldersklass

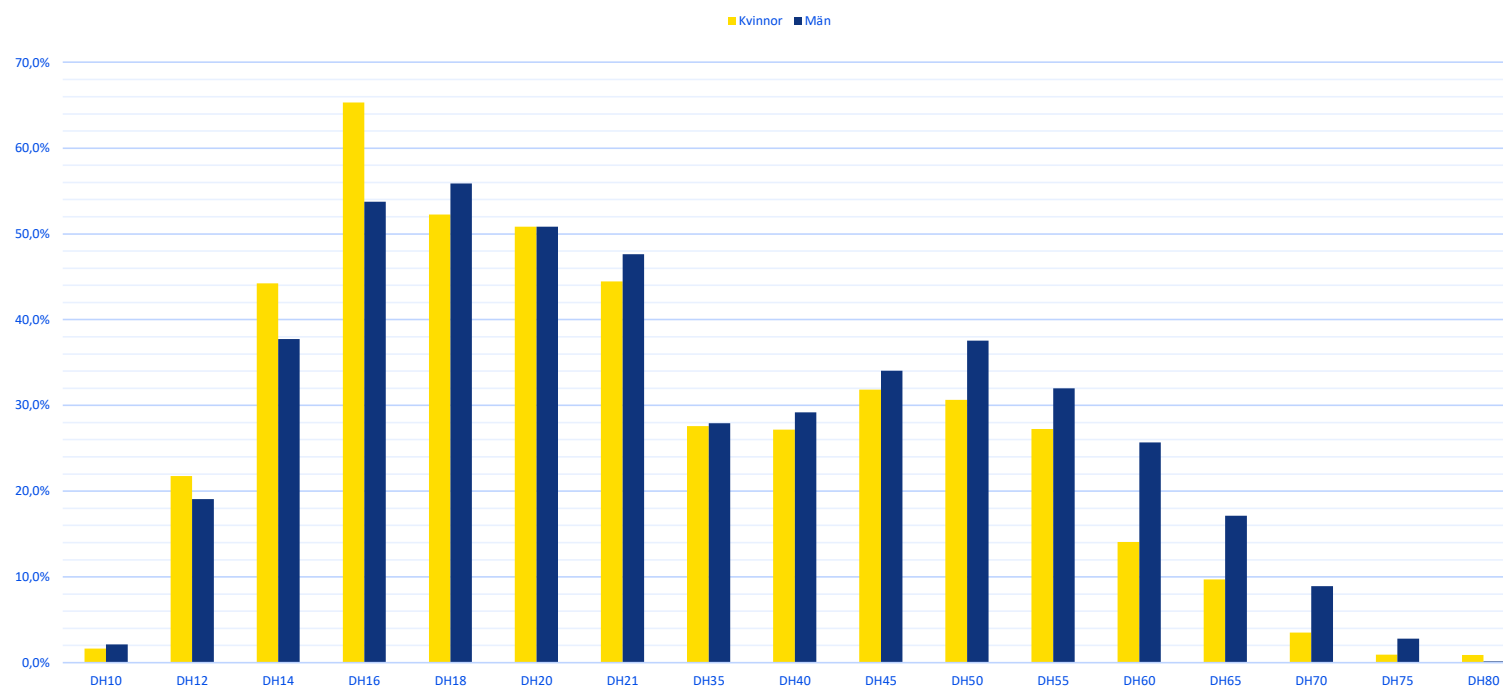
Antal deltagare per åldersklass, 25-manna 2024



Diagrammet visar antalet deltagare på 25-manna 2024 uppdelat på kön och de åldersklasser som används vid tävlingsarrangemang. De gula staplarna visar antalet kvinnor och de blå staplarna visar antalet män.

Andel deltagare per åldersklass

Andel deltagare per åldersklass, 25-manna 2024



Diagrammet visar andelen deltagare per åldersklass och kön på 25-manna 2024. Antalet deltagare i respektive åldersklass har satts i relation till det totala antalet unika startande i respektive åldersklass under 2024. De gula staplarna visar andelen kvinnor och de blå staplarna andelen män. Exempel: Andelen deltagare som tillhör klassen D16 är 65,3 procent. Det innebär att 65,3 procent av det totala antalet unika personer som tillhör klassen D16 och som deltog på minst en tävling under 2024 deltog på 25-manna samma år. Ju högre andel desto fler av det totala antalet unika startande i en åldersklass deltog på 25-manna 2024.

6

25-manna 2025



Lagsammansättning 25-manna 2025

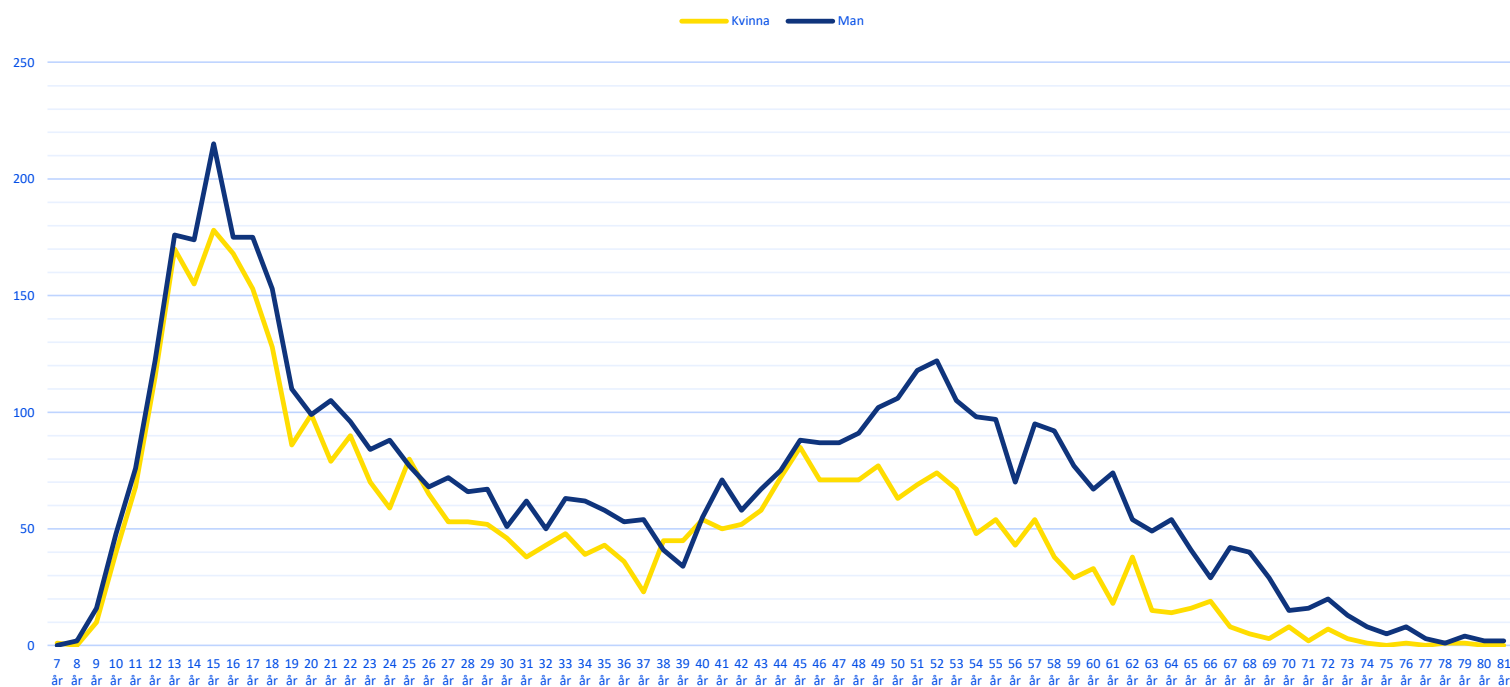


STRÄCKA	ANTAL LÖPARE	RÄTT ATT DELTA	BANLÄNGD	SVÅRIGHET
1	1	Alla	8,5 km	Blå
2	1	Damer	6,3 km	Blå
3	4	-H16/H50-, Damer	4,1 km	Orange
4	4	-H14/H60-, -D18/D45-	3,0 km	Vit
5	4	Alla	6,5 km	Blå
6	4	Damer	5,6 km	Blå
7	4	Alla	4,9 km	Violett
23	1	-H16/H55-, -D20/D40-	3,7 km	Orange
24	1	Alla	8,8 km	Blå
25	1	Damer	6,8 km	Blå

Ett 25-mannalag ska bestå av minst 9 herrar varav minst en H16 eller yngre, minst 9 damer varav minst en D16 eller yngre, max 8 H21 och max 8 D21.

Antal deltagare 25-manna 2025

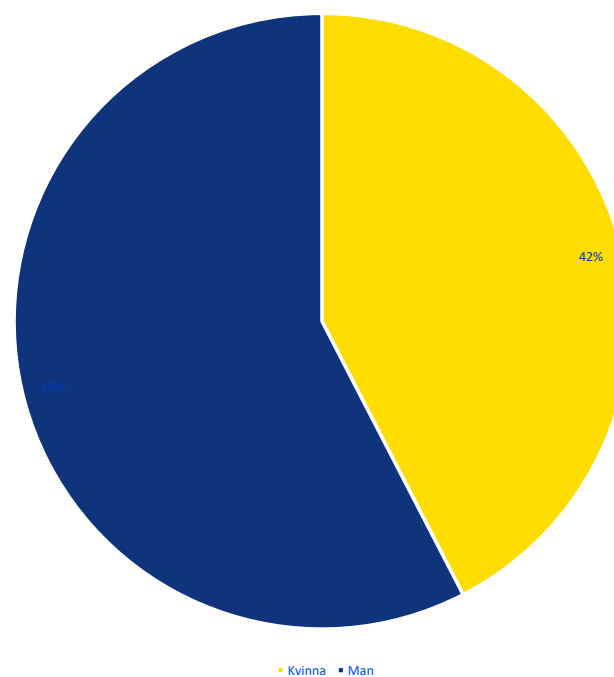
Antal deltagare per ålder och kön, 25-manna 2025



Diagrammet visar antal deltagare per uppdelat på ålder och kön i samband med 25-manna 2025. Den gula kurvan visar antalet kvinnor och den blå kurvan antalet män.

Könsfördelning 25-manna 2025

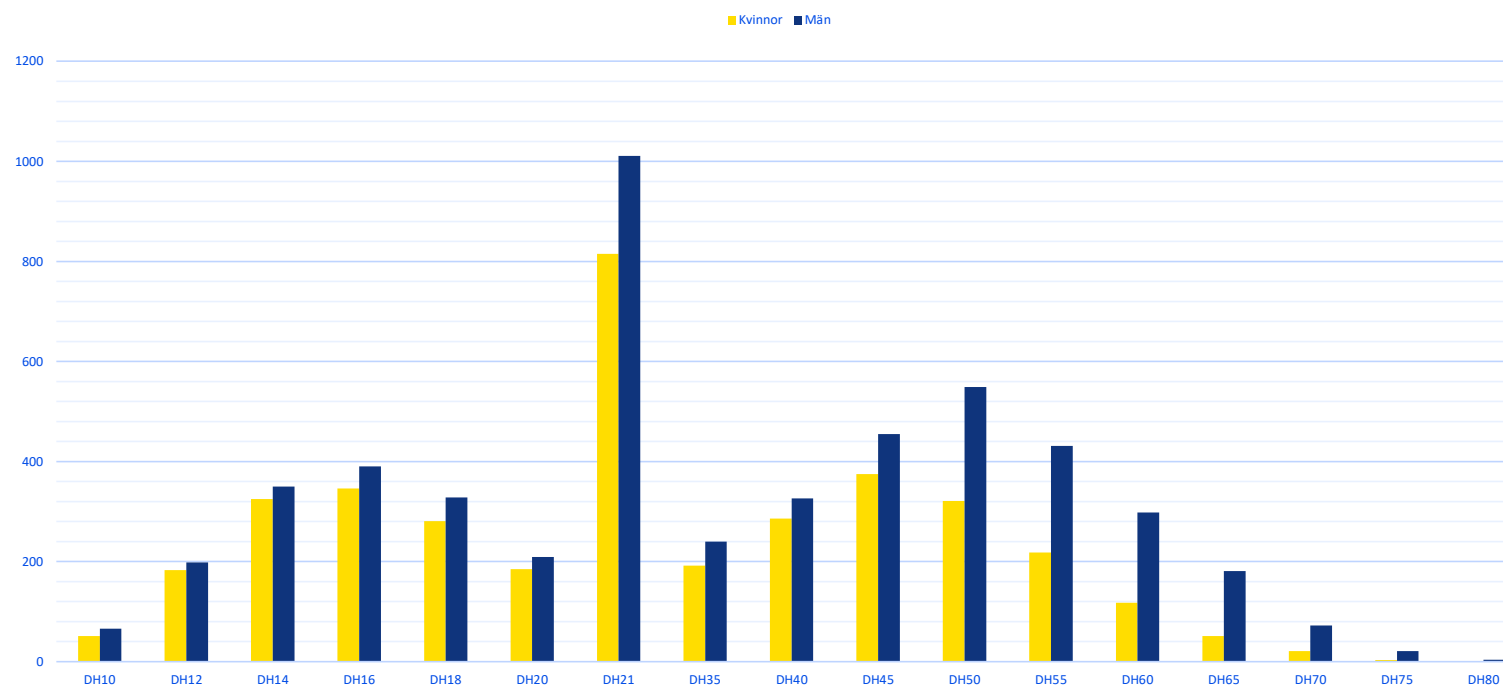
Könsfördelning 25-manna 2025



Diagrammet visar fördelning av deltagande kvinnor, gul, och deltagande män, blå, vid 25-manna 2025.

Antal deltagare per åldersklass

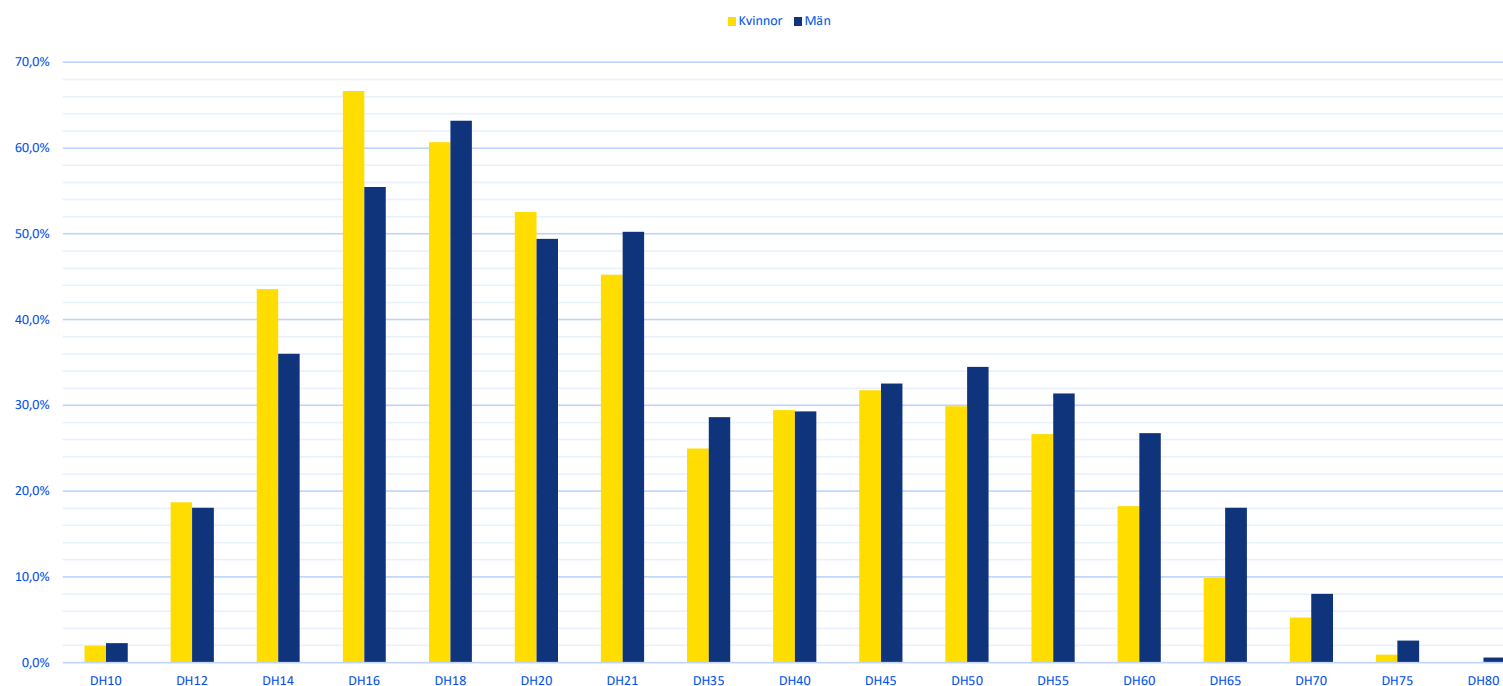
Antal deltagare per åldersklass, 25-manna 2025



Diagrammet visar antalet deltagare på 25-manna 2025 uppdelat på kön och de åldersklasser som används vid tävlingsarrangemang. De gula staplarna visar antalet kvinnor och de blå staplarna visar antalet män.

Andel deltagare per åldersklass

Andel deltagare per åldersklass, 25-manna 2025



Diagrammet visar andelen deltagare per åldersklass och kön på 25-manna 2025. Antalet deltagare i respektive åldersklass har satts i relation till det totala antalet unika startande i respektive åldersklass under 2025. De gula staplarna visar andelen kvinnor och de blå staplarna andelen män. Exempel: Andelen deltagare som tillhör klassen D16 är 66,7 procent. Det innebär att 66,7 procent av det totala antalet unika personer som tillhör klassen D16 och som deltog på minst en tävling under 2024 deltog på 25-manna samma år. Ju högre andel desto fler av det totala antalet unika startande i en åldersklass deltog på 25-manna 2025.

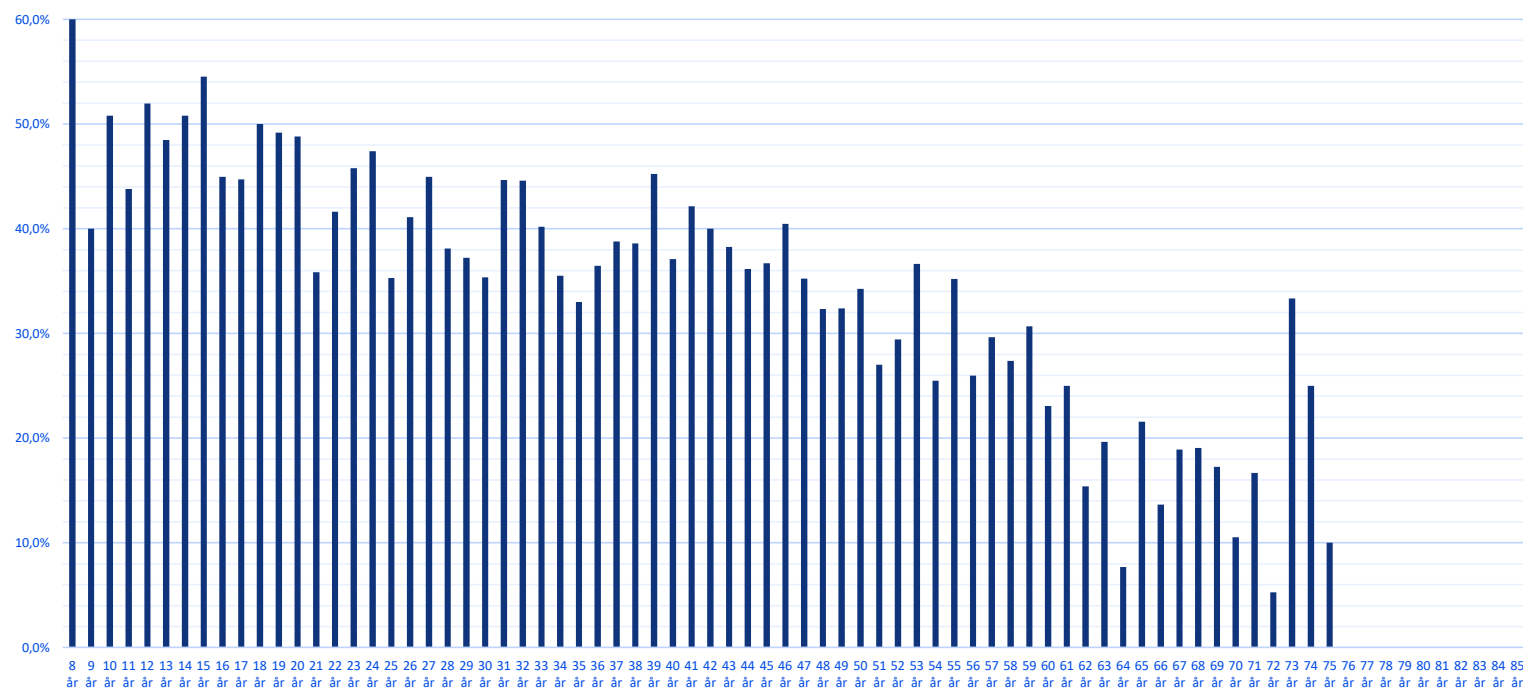
6

Könsfördelning 25-manna



Könsfördelning 25-manna 2018

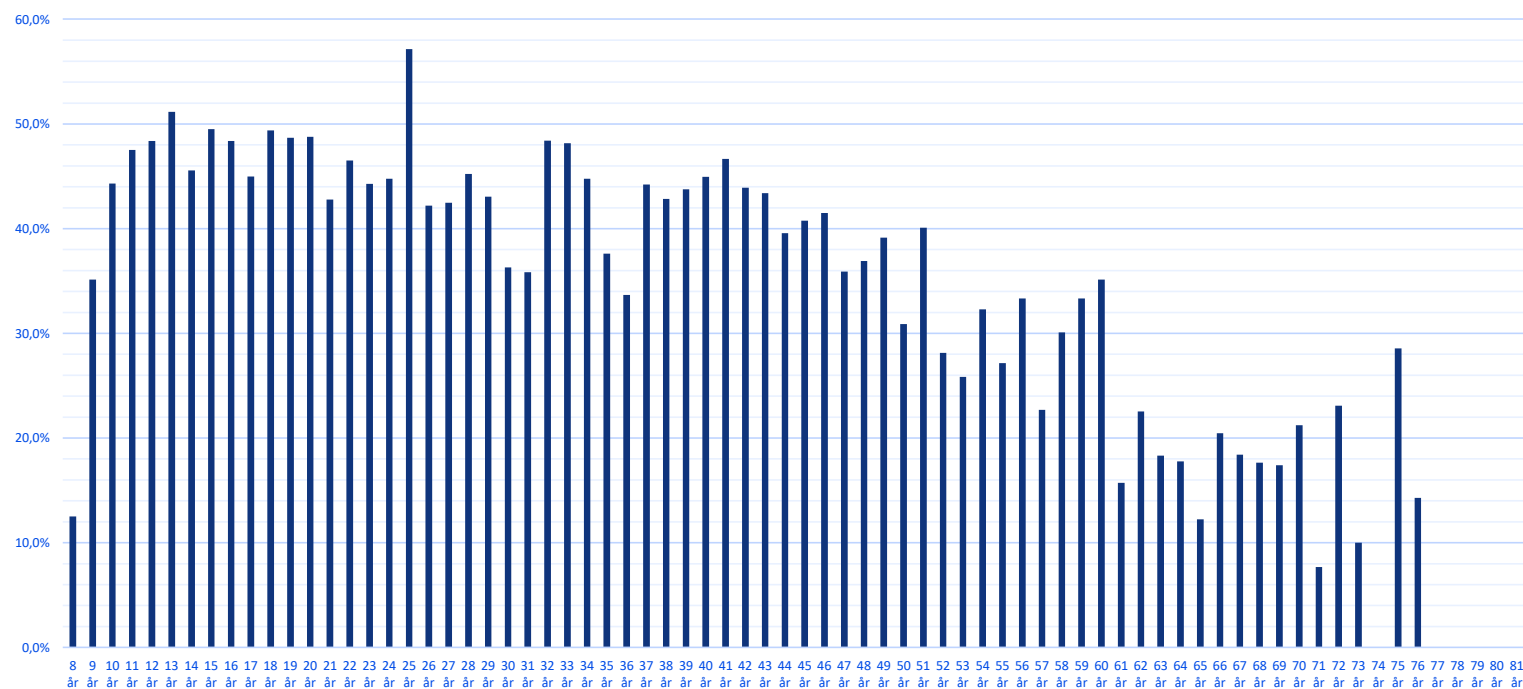
Andel kvinnor per ålder 25-manna 2018



Diagrammet visar andel kvinnor per ålder vid 25-manna 2018. Genom att jämföra olika år i relation till eventuellt förändrade förutsättningar för lagssammansättningen kan man få en bild av om det ger någon effekt i form av en högre andel kvinnliga deltagare.

Könsfördelning 25-manna 2019

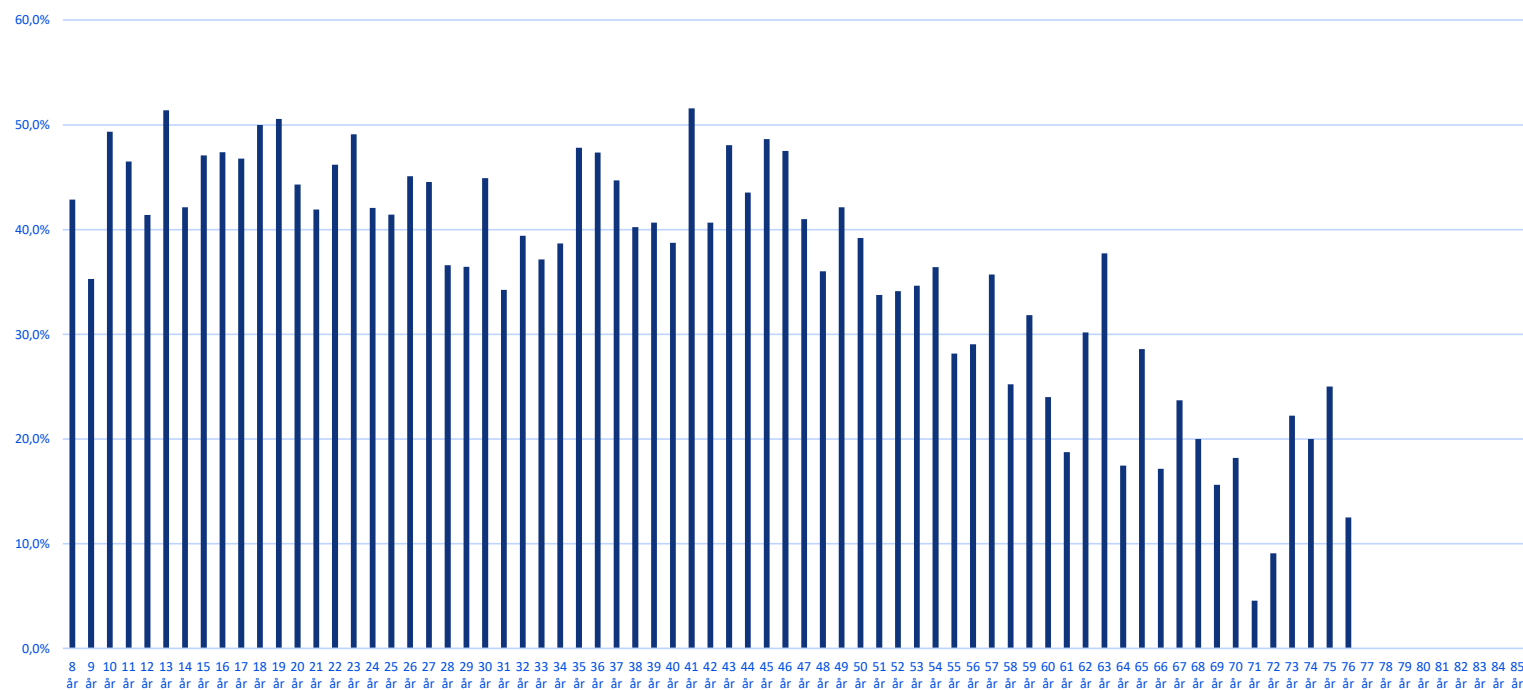
Andel kvinnor per ålder 25-manna 2019



Diagrammet visar andel kvinnor per ålder vid 25-manna 2019. Genom att jämföra olika år i relation till eventuellt förändrade förutsättningar för lagssammansättningen kan man få en bild av om det ger någon effekt i form av en högre andel kvinnliga deltagare.

Könsfördelning 25-manna 2022

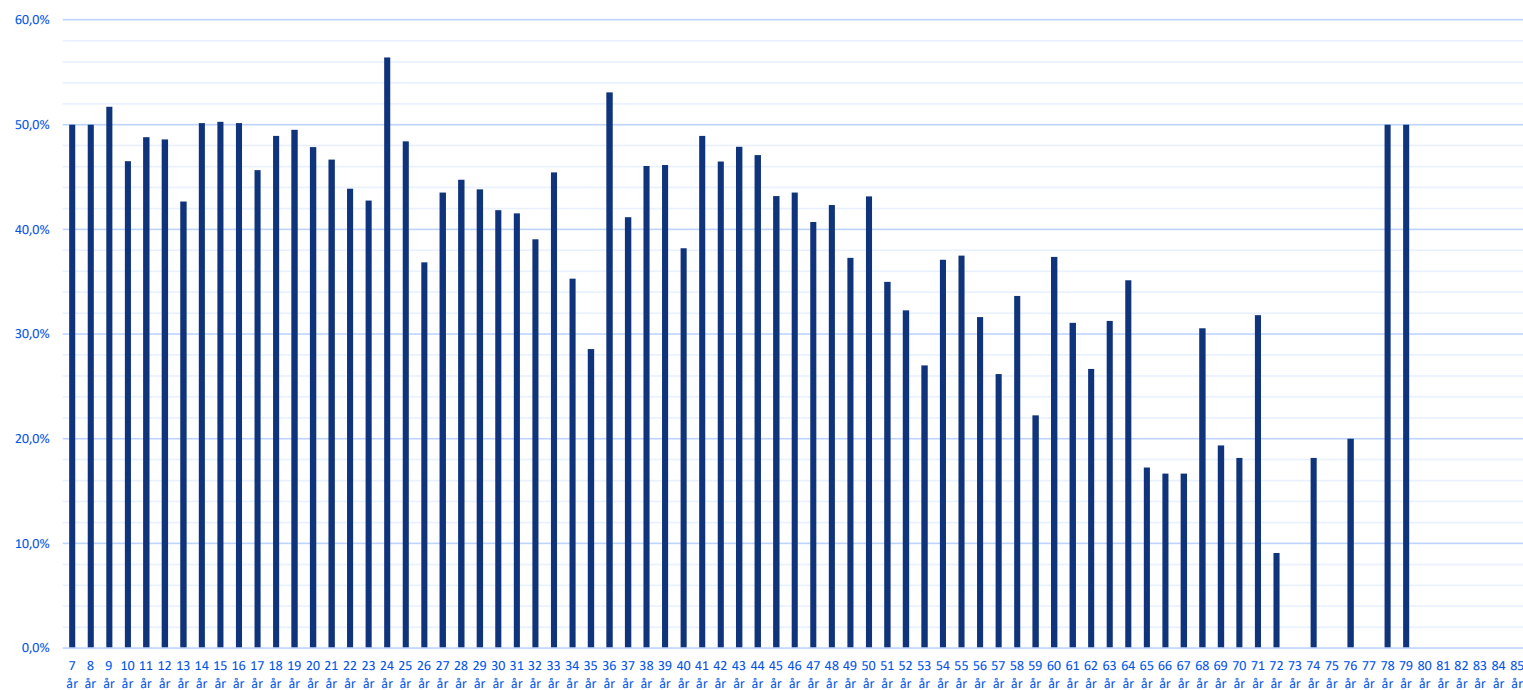
Andel kvinnor per ålder 25-manna 2022



Diagrammet visar andel kvinnor per ålder vid 25-manna 2022. Genom att jämföra olika år i relation till eventuellt förändrade förutsättningar för lagssammansättningen kan man få en bild av om det ger någon effekt i form av en högre andel kvinnliga deltagare.

Könsfördelning 25-manna 2023

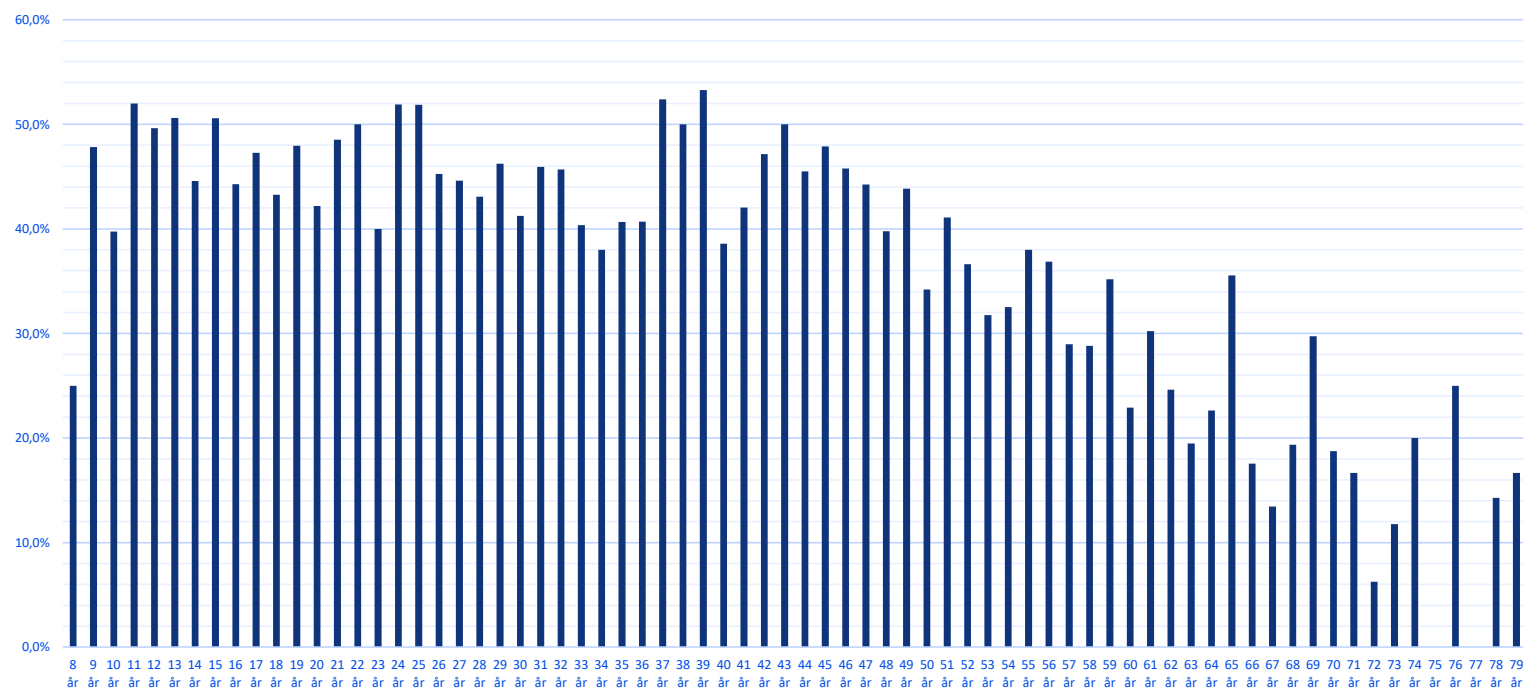
Andel kvinnor per ålder 25-manna 2023



Diagrammet visar andel kvinnor per ålder vid 25-manna 2023. Genom att jämföra olika år i relation till eventuellt förändrade förutsättningar för lagssammansättningen kan man få en bild av om det ger någon effekt i form av en högre andel kvinnliga deltagare.

Könsfördelning 25-manna 2024

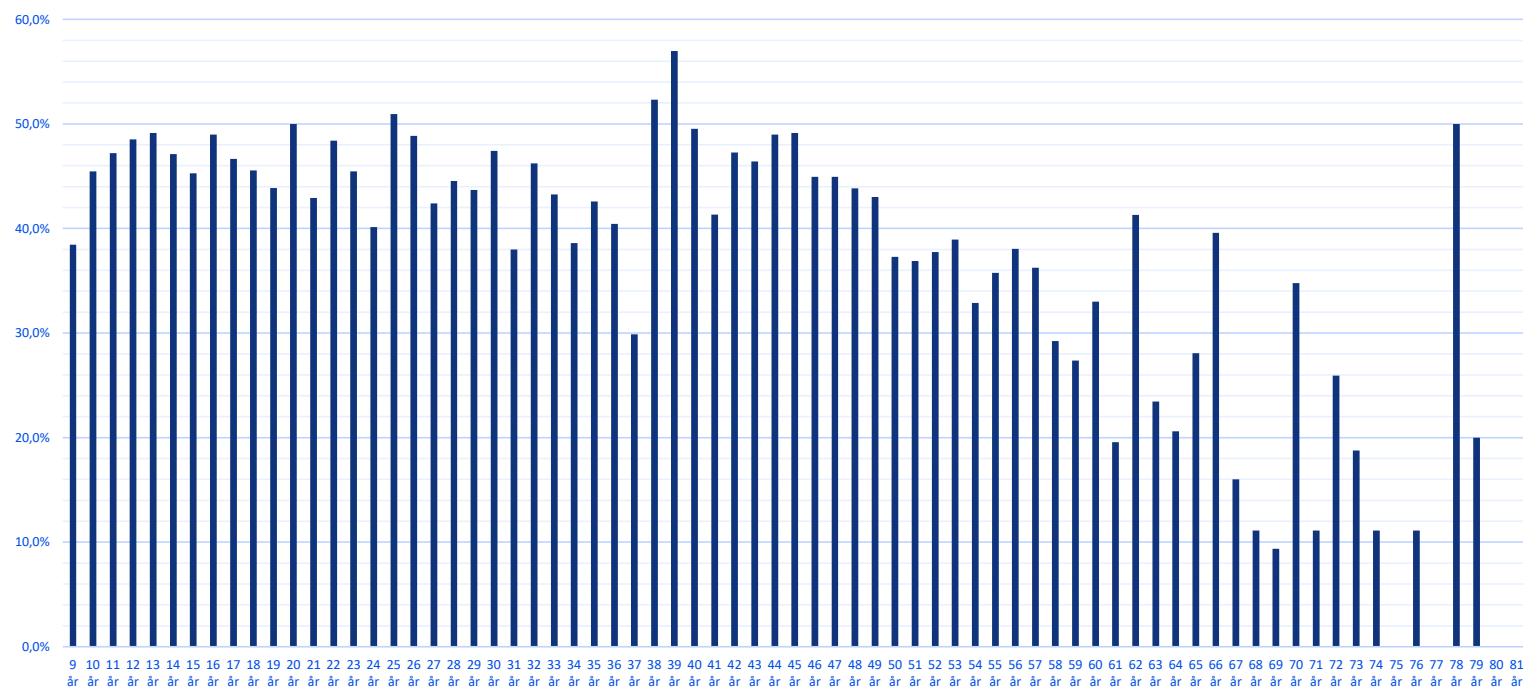
Andel kvinnor per ålder 25-manna 2024



Diagrammet visar andel kvinnor per ålder vid 25-manna 2024. Genom att jämföra olika år i relation till eventuellt förändrade förutsättningar för lagssammansättningen kan man få en bild av om det ger någon effekt i form av en högre andel kvinnliga deltagare.

Könsfördelning 25-manna 2025

Andel kvinnor per ålder 25-manna 2025



Diagrammet visar andel kvinnor per ålder vid 25-manna 2025. Genom att jämföra olika år i relation till eventuellt förändrade förutsättningar för lagssammansättningen kan man få en bild av om det ger någon effekt i form av en högre andel kvinnliga deltagare.



KONTAKT

Lasse Greilert
lars.greilert@orientering.se

