



Uppdaterad 10 januari 2023

Medlemsutveckling från 2019, Jämtland Härjedalen

En sammanställning av medlemsutvecklingen i Jämtland Härjedalen från 2019.

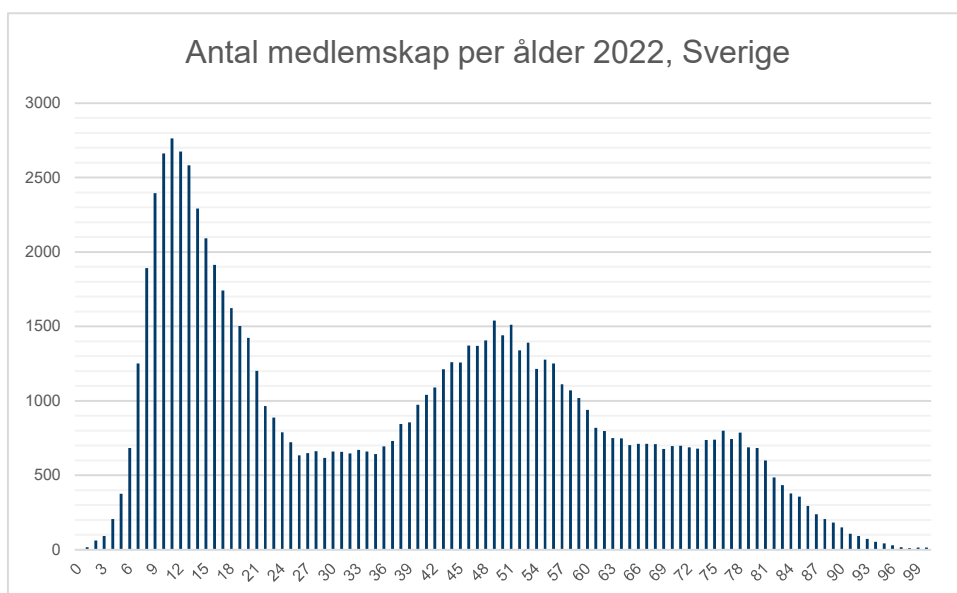
Om sammanställningen

Det här är en sammanställning av medlemsutvecklingen från 2019. Sammanställningen omfattar alla medlemskap för respektive år. Undantag är fyra individer med okänt eller annat kön som inte ingår i sammanställningen. All data är hämtad från IdrottOnline och redovisar antalet medlemskap för den 31 december respektive år. Det totala antalet medlemskap som redovisas i sammanställningen skiljer sig från det antal medlemmar som utgör grunden för den fördelning av olika bidrag som Riksidrottsförbundet gör. Det beror på att Riksidrottsförbundet använder sig av begreppet "aktiv i idrott". Med aktiv i idrott avses alla som aktivt tränar och/eller tävlar i en förening. Med medlemskap avses samtliga medlemskap i svenska orienteringsföreningar. Då ingår även personer som är ledare men inte tränar och/eller tävlar, medlemmar som inte är aktiva, personer med skyddad identitet, personer med ofullständiga personuppgifter. Personer som är med i två eller flera föreningar räknas en gång för varje medlemskap.

Mätningen startar med år 2019. De två därpå följande åren, 2020 och 2021, präglades av coronapandemin med restriktioner som begränsade möjligheterna att träna och tävla. Restriktionerna och begränsningarna påverkade inte medlemskapet och möjligheterna att bli medlem i en förening. Nedan redovisas ett nuläge för antalet medlemskap samt utvecklingen över tid av medlemskap för hela landet totalt och uppdelat på kön respektive ålder. Därefter följer motsvarande redovisning för distriktet.

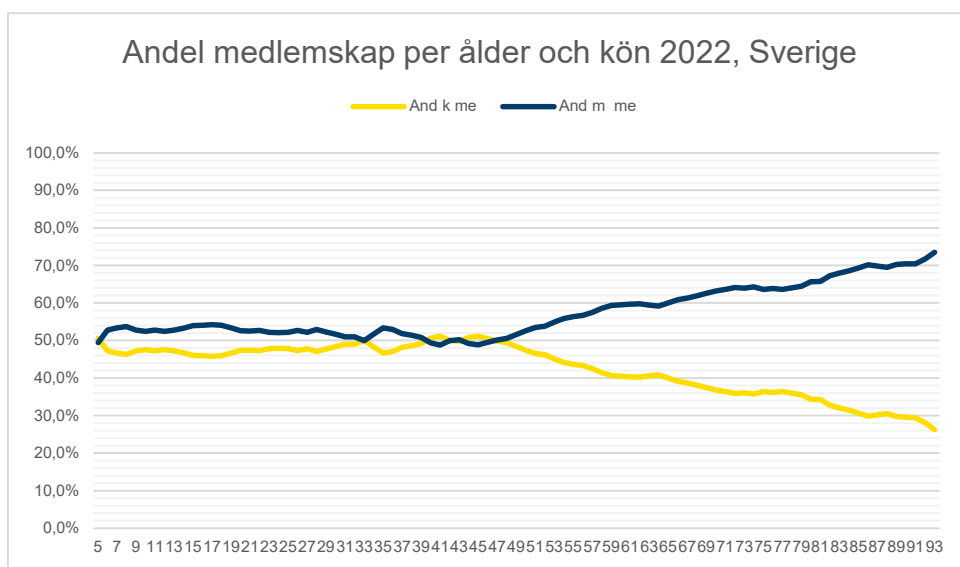
Inga personuppgifter eller data som kan kopplas till en enskild individ har använts eller redovisas i sammanställningen.

Sverige

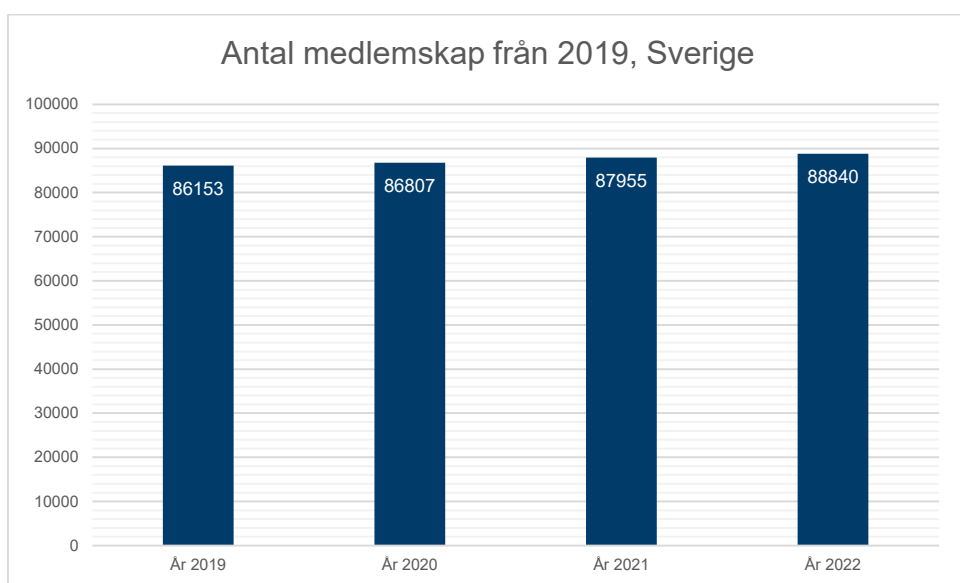


Diagrammet visar antalet medlemskap per åldersgrupp i 1-årsintervall. Respektive individ har placerats in i respektive åldersgrupp utifrån födelseår. Exempel, alla som är födda 2011 räknas här som 10 år oavsett när på året födelsedagen inträffar.

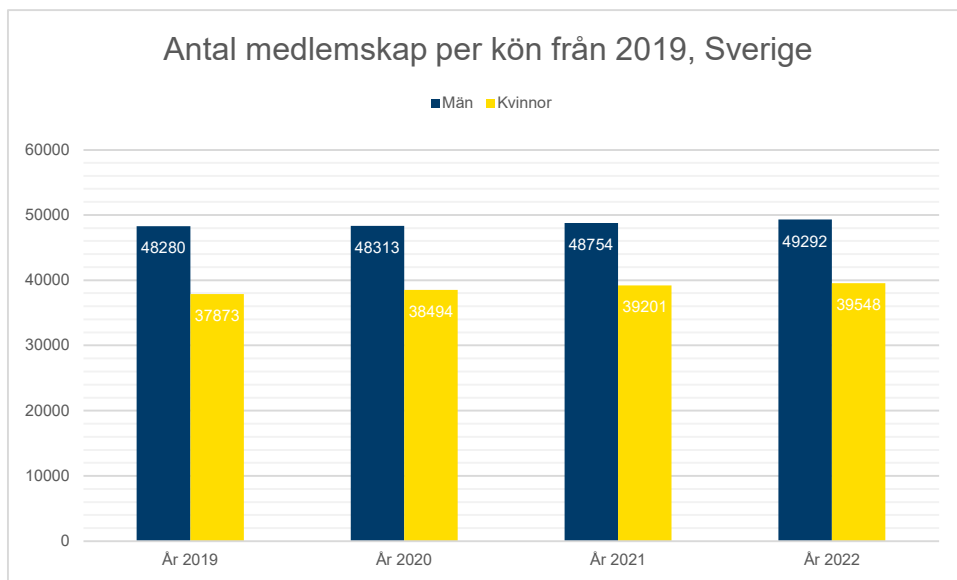
Profilen på kurvan har sett ut på i stort sett samma sätt under hela perioden från 2019. Endast marginella förändringar finns, det vill säga förhållandena mellan de olika åldersgrupperna. Däremot kan nivåerna för respektive åldersgrupp ha varierat något.



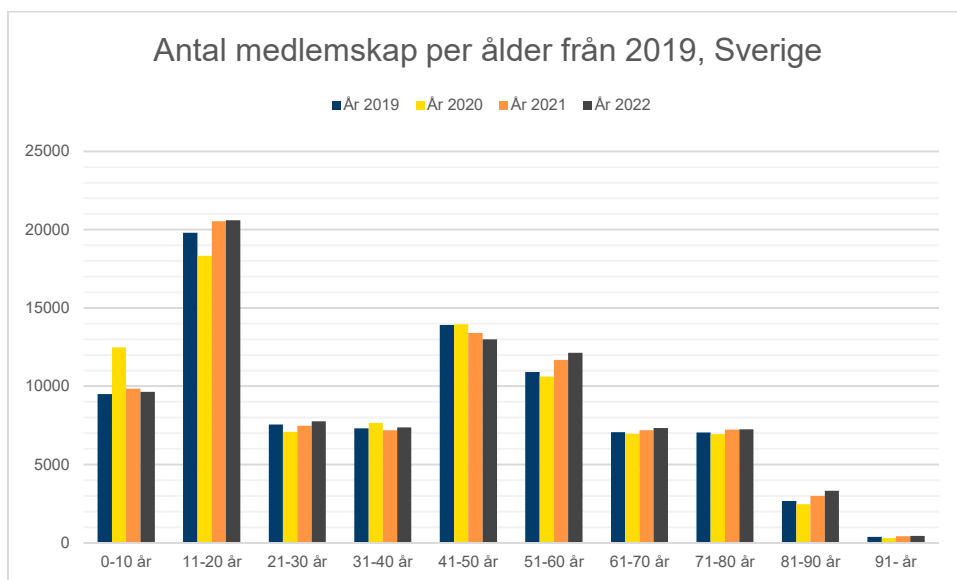
Diagrammet visar andelen medlemskap per åldersgrupp i 1-årsintervall uppdelat på kön. Blå kurva redovisar andelen män och gul kurva redovisar andelen kvinnor. Könsfördelningen är jämn fram till cirka 47 år. Därefter ökar andelen män succesivt. För åldrarna 39 till 47 år är könsfördelningen nästan helt jämn eller en något större andel kvinnor. Respektive individ har placerats in i respektive åldersgrupp utifrån födelseår. Exempel, alla som är födda 2011 räknas här som 10 år oavsett när på året födelsedagen inträffar.



Diagrammet visar antalet medlemskap i hela landet för åren från 2019 och framåt. Antalet unika medlemskap har ökat med 3,1 procent från 2019 till 2022. Det totala antalet medlemskap för respektive år redovisas i övre delen av respektive stapel.



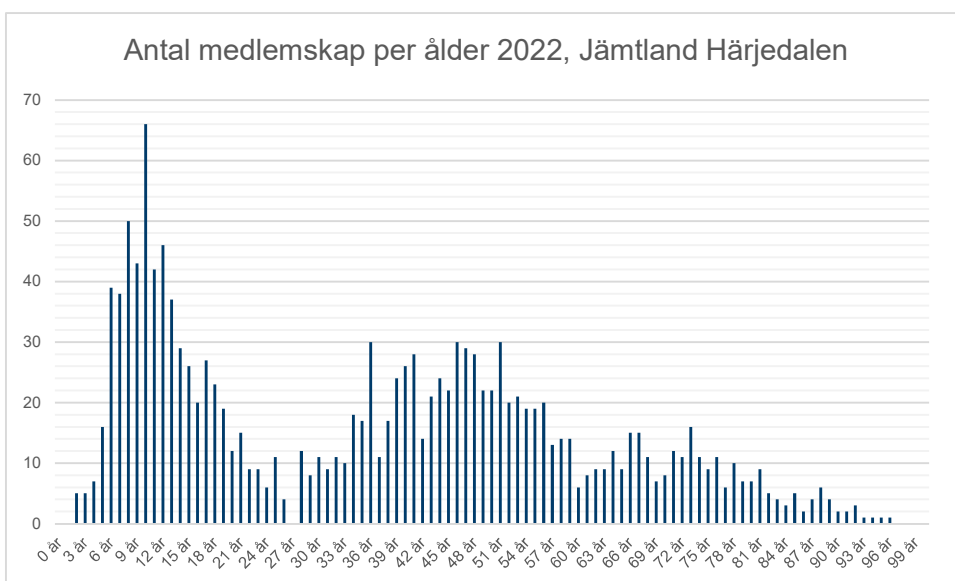
Diagrammet visar antal medlemskap för hela landet för åren 2019 och framåt uppdelat på kön. Andelen kvinnor är 44,5 procent och från 2019 till 2022 har andelen kvinnor ökat med 0,5 procent. I IdrottOnline finns fyra individer där kön är okänt eller annat. Dessa är inte med i sammanställningen.



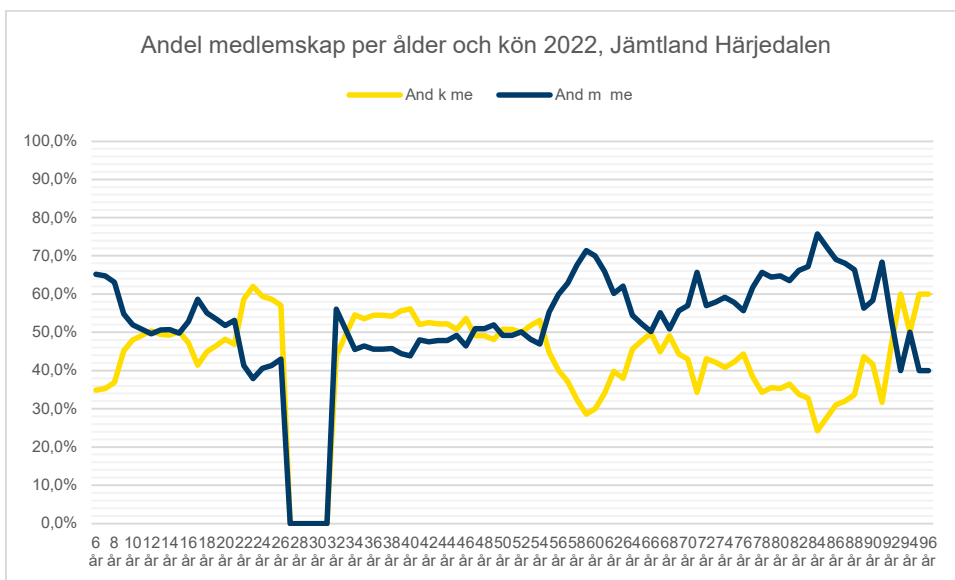
Diagrammet visar antalet medlemskap för hela landet för åren 2019 och framåt uppdelat på ålder 10-årsintervall.



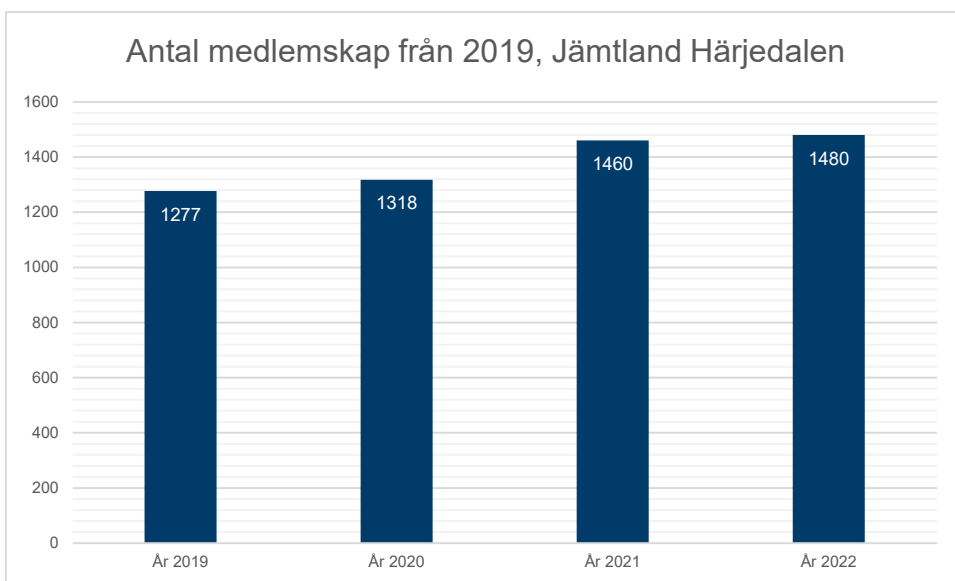
Jämtland Härjedalen



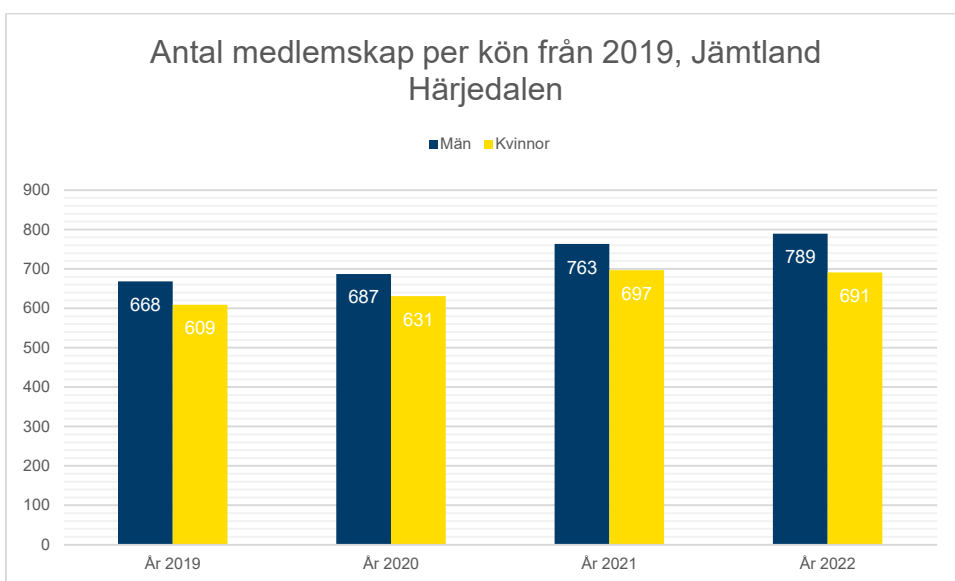
Diagrammet visar antal medlemskap per åldersgrupp i 1-årsintervall. unika startande under 2021. Profilen på kurvan påminner om motsvarande kurva för Sverige som helhet. På distriktsnivå blir dock kurvan ofta lite spretigare vilket beror på att underlaget består av betydligt färre individer.



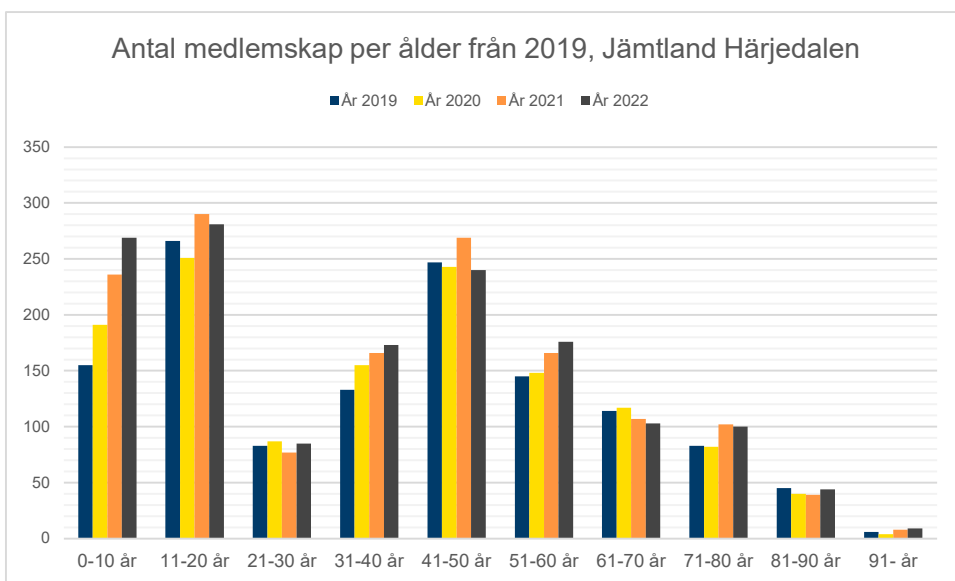
Diagrammet visar andelen medlemskap per åldersgrupp i 1-årsintervall uppdelat på kön. Blå kurva redovisar andelen män och gul kurva redovisar andelen kvinnor. Antal individer kan inom en del åldersgrupper vara ganska litet, se diagrammen ovan. Det gör att en individ kan utgöra förhållandevis många procent. Det innebär bland annat att kurvan kan bli spretig med ganska stora förändringar mellan två åldersgrupper. Trenderna blir dock tydliga.



Diagrammet visar utvecklingen av antalet medlemskap i distriktet från 2019.



Diagrammet visar utvecklingen av antalet medlemskap i distriktet från 2019 uppdelat på kön.



Diagrammet visar utvecklingen av antalet medlemskap i distriktet från 2019 uppdelat per ålder i 10-årsintervallv.